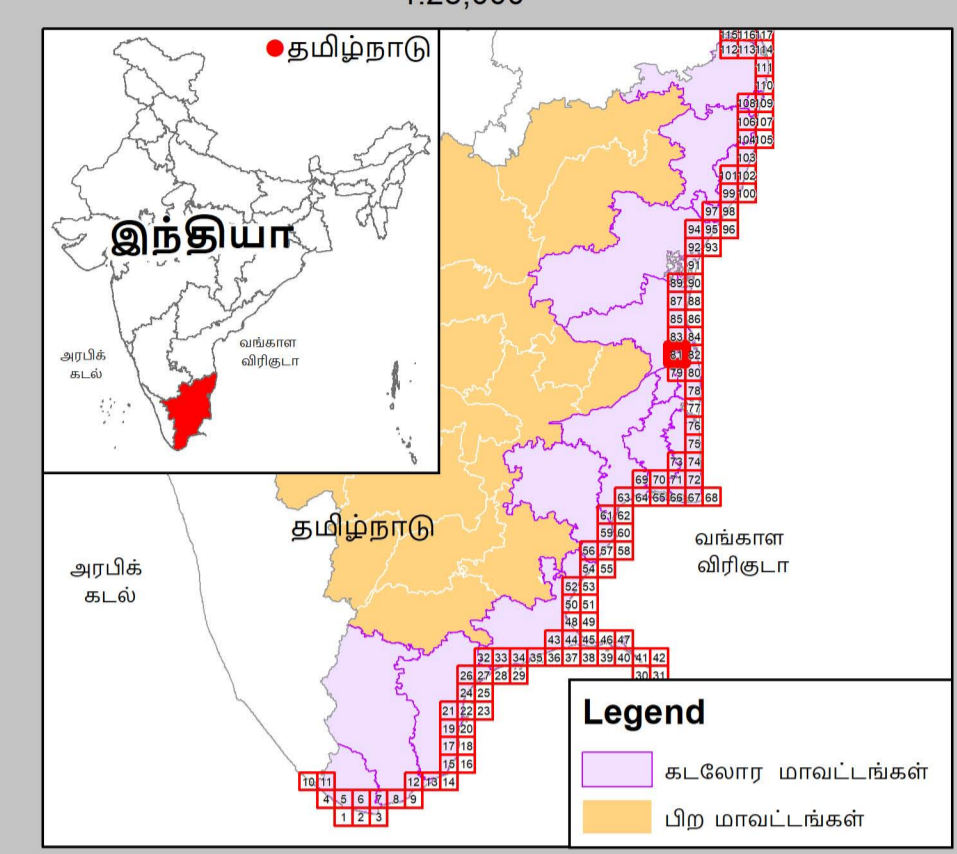
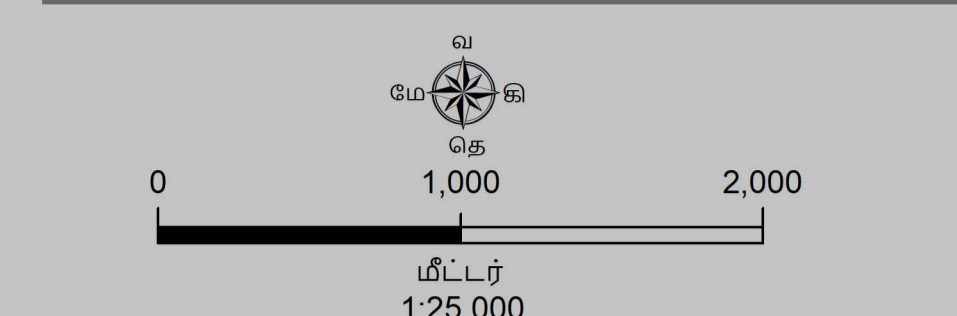


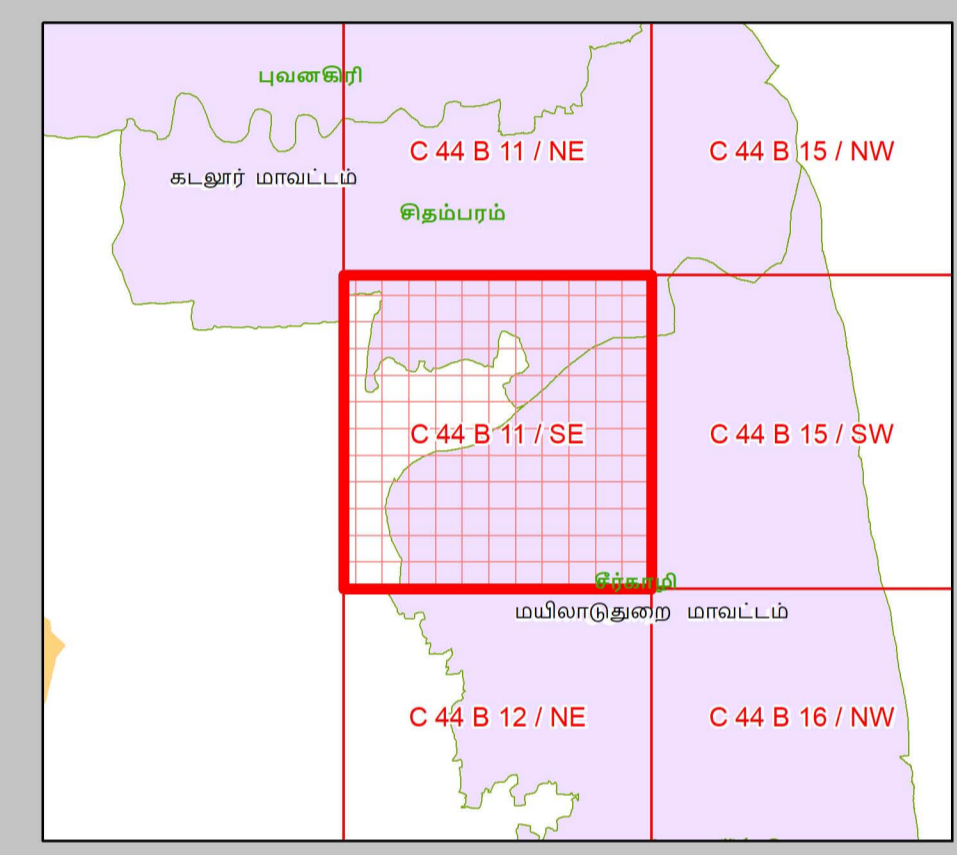
கடலோர நிலப்பயன்பாடு வரைவு வரைபடம்- தமிழ்நாடு

மயிலாடுதுறை மற்றும் கடலூர் மாவட்டங்கள்

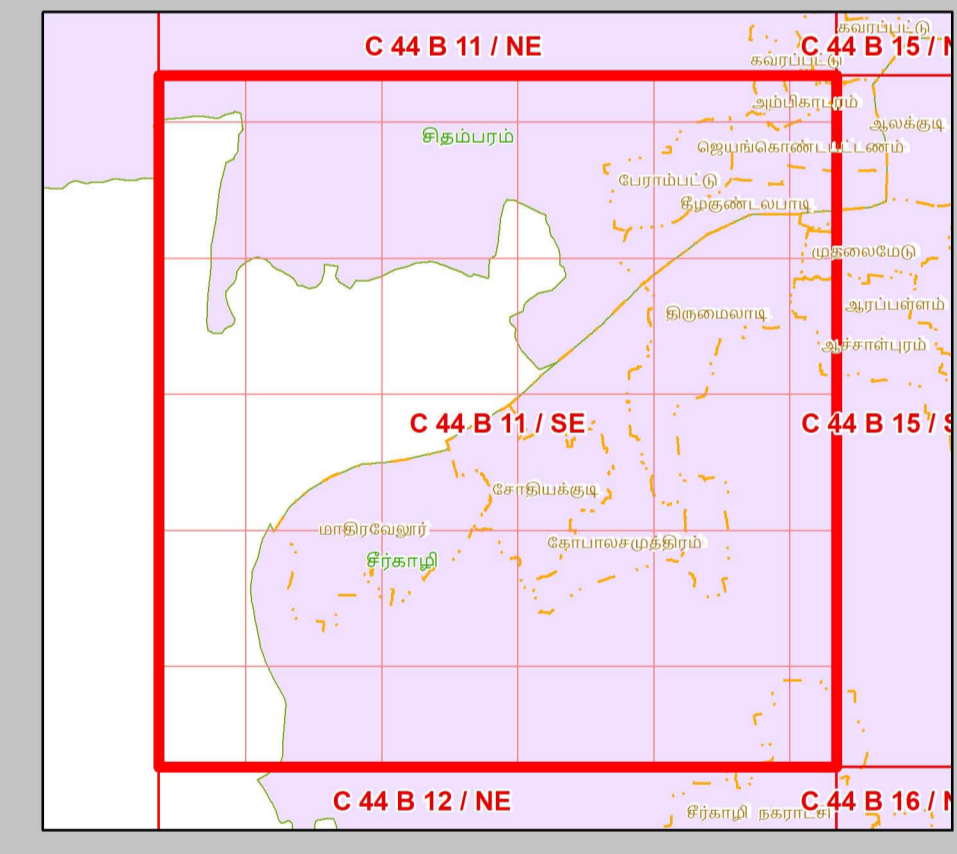
நிலவரைபட எண்: C 44 B 11 / SE
பதிப்பு: ஜூன், 2023 கோட்டுச்சட்டம் :- UTM தரவு :- WGS 1984 வரைபட எண்: த.நா 81



- குறிப்பு**
- கலங்கரை விளக்கம்
 - மீன்பிடி படகுகள் இறங்குதளம்
 - பெரிய மீன்பிடித் துறைமுகம்
 - மீன்பிடித் துறைமுகம்
 - உலங்குறி தளம்
 - நவமழவு மையம் / மருத்துவமனை
 - பல்நோக்கு புயல் எச்சரிக்கை மற்றும் பாதுகாப்பு மையம்
 - கல்வி நிறுவனம்
 - சாலை
 - கடற்கரை சுவர்
 - உயரவைக் கோடு
 - தாழ்வலைக் கோடு
 - இடர் கோடு
 - கடலோர ஒழுங்குமுறை மண்டல எல்லை
 - நகராட்சி எல்லை
 - பிராம எல்லை
 - நகராட்சி எல்லை
 - வட்ட எல்லை
 - மாவட்ட எல்லை



- நிலப்பயன்பாட்டு வகைகள்**
- குழுவியல் கூருணர்வு பகுதிகள்**
- அலையாற்றிக்காடுகள்
 - சமதள சதுப்பு நிலப்பகுதி
 - பவளப்பாறைகள்
 - கடலோர மணல்மேடு
 - காப்புக்காடுகள்
 - கடல்சார் பூங்கா/கடற்காப்புப்பகுதி
 - உவர் சதுப்புநிலங்கள்
 - கடற்புல்பரப்புகள்
 - கடலாமைகளின் உறைநிலம்
 - புறவைகளின் உறைநிலம்
 - தொல்பீயல் முகவியத்தவமுள்ள மரபு சார்தளம்
 - சுற்றுச்சூழல் கூருணர்வு மண்டலம்



- ஏனைய வகைகள்**
- வேளாண் நிலப்பகுதி
 - வாழ்விடம்/குடியேற்றப்பகுதி
 - கண்மாய்/குளம்/ஏரி
 - உயரணங்கள்
 - மீன்வளர்ப்பு குளம்
 - நீர்த்தடுப்பு / படகுத்தறை / கடல்அரிப்பு தடுப்பான்
 - துறைமுகம்
 - பாறை வெளிப்பகுதி
 - உவர்நில தாவரப்பகுதி
 - கடற்கரை/மணற்பரப்பு
 - பாறைகள் உள்ள கடற்கரை
 - பாறை பொதுவு
 - மணற்பகுதி / அரண் நிலவு
 - தாவரங்கள் நிறைந்த மணற்பரப்பு
 - கூட்டுநீர் குளம்/கால்வாய்/வடிகால் கரைப்பகுதி / குவியல்
 - சாலை
 - இடுப்புப் பாறை
 - நிறந்த/காவி நிலப்பகுதி
 - மணற்பகுதி
 - பண்படுத்தப்பட்ட பகுதி
 - அலையிட மண்டலம்
 - கூறு/நீரோடை /கால்வாய்/வடிகால்

தரவு ஆதாரம்

I) தேசிய கடலோர நிலைத்திட்ட மேலாண்மை மையம்

1) உயரவைக் கோடு, 2) தாழ்வலைக் கோடு, 3) கடலோர ஒழுங்குமுறை மண்டல எல்லை, 4) குழுவியல் கூருணர்வு பகுதிகள்

5) உச்சநிலைப்படி வரிகள்

6) கலங்கரை விளக்கம், சாலை, கடற்கரை சுவர், நீர்த்தடுப்பு/படகுத்தறை / கடல் அரிப்பு தடுப்பான், நிலப்பயன்பாடு முகவியன்

II) இலாப நில அளவைத் துறை

1) இடர் கோடு

III) சுற்றுச்சூழல் மற்றும் காலநிலைமாற்றத்துறை

1) நிரலாச எல்லைகள், மீன்பிடி படகுகள் இறங்குதளம், 2) நவமழவு மையம் / மருத்துவமனை, 3) உலங்குறி தளம், 4) பல்நோக்கு புயல் எச்சரிக்கை மற்றும் பாதுகாப்பு மையம், 5) கல்வி நிறுவனம்

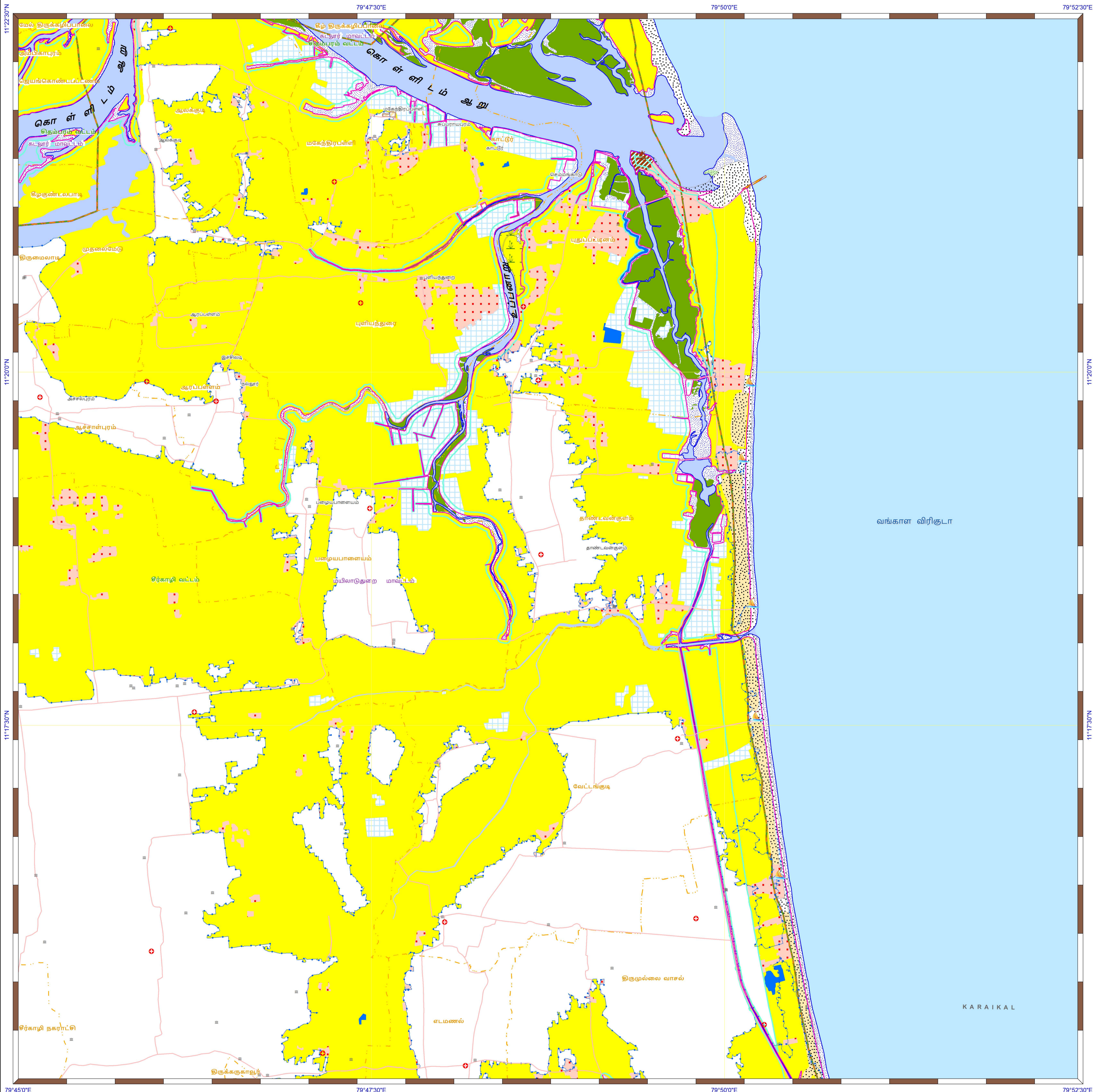
கடலோர நிலப் பயன்பாடு வரைவு வரைபடம் - தமிழ்நாடு, கடலோர ஒழுங்குமுறை மண்டல அறிவிப்பு 2019 - ன் படி தயாரிக்கப்பட்டது

தயாரித்தது

NCSCM

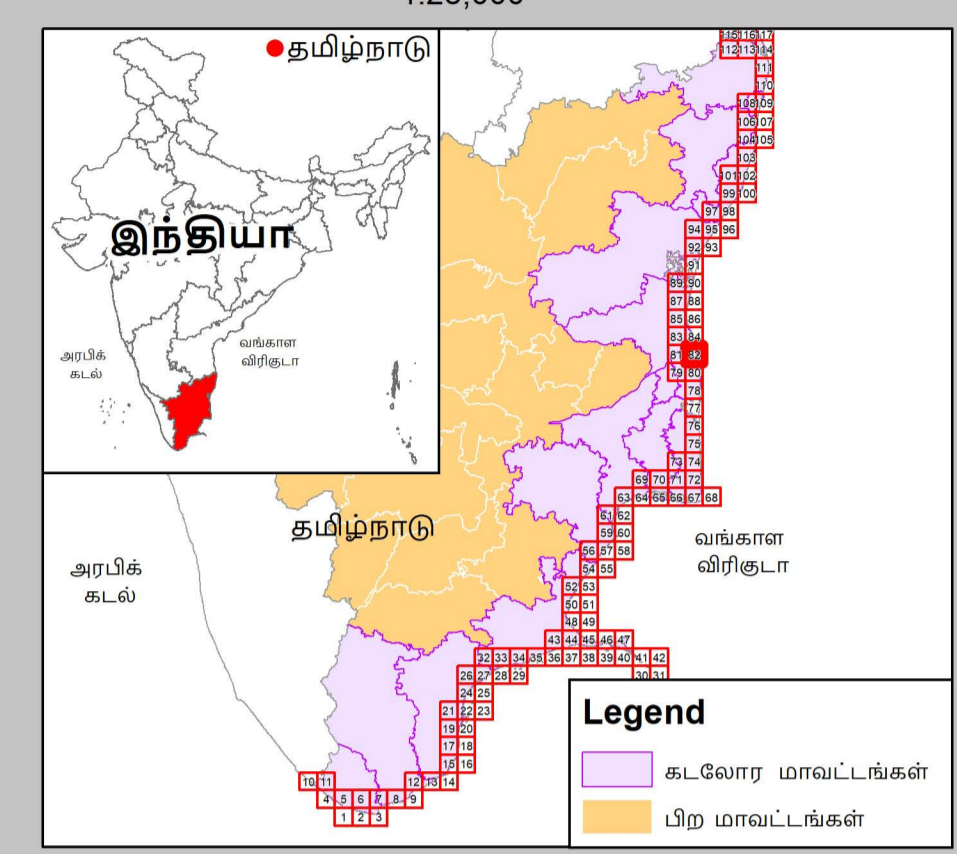
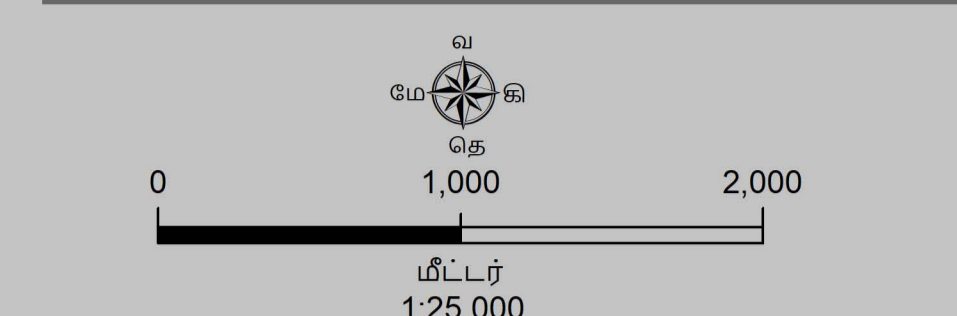
தேசிய கடலோர நிலைத்திட்ட மேலாண்மை மையம்
(சுற்றுச்சூழல், வனம் மற்றும் காலநிலைமாற்ற அமைச்சகம்)
சென்னை - 600 025

சுற்றுச்சூழல் மற்றும் காலநிலைமாற்றத்துறை
தமிழ்நாடு அரசு

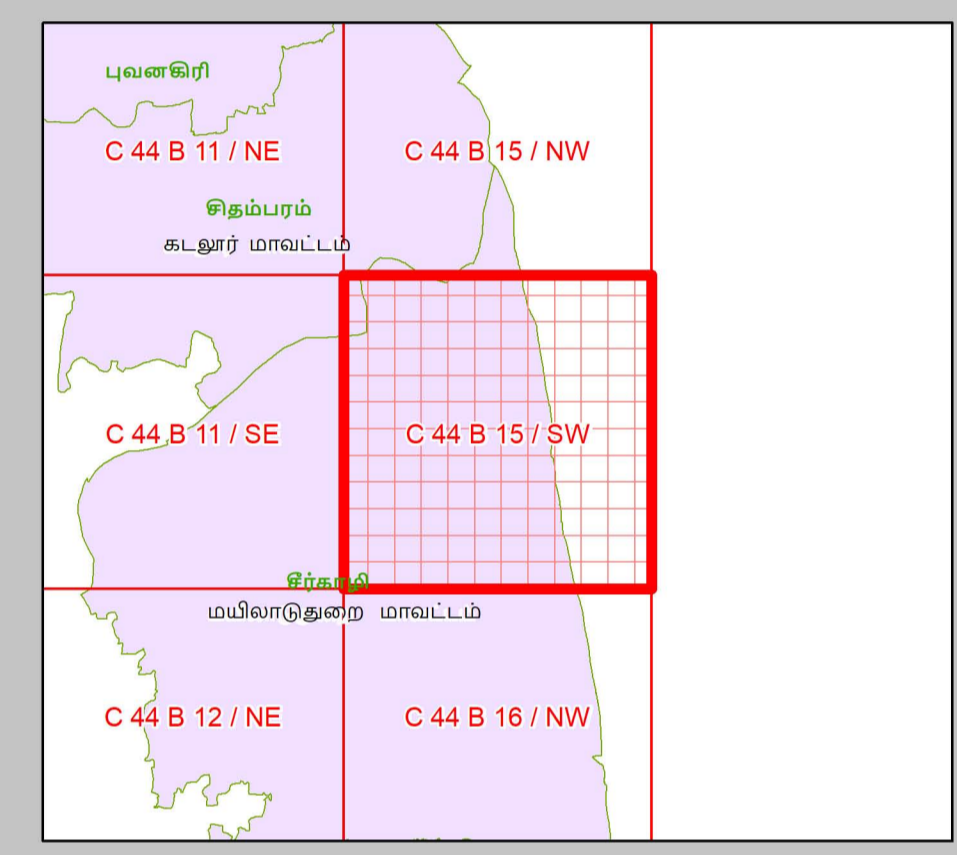


கடலோர நிலப்பயன்பாடு வரைவு வரைபடம்- தமிழ்நாடு

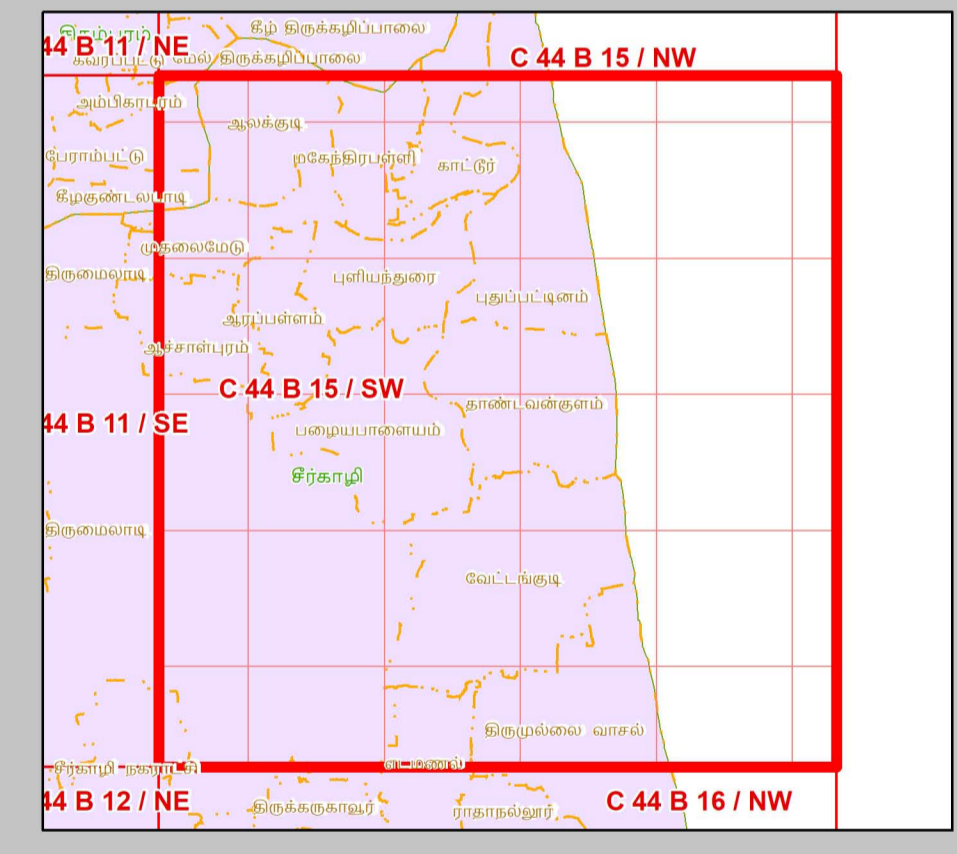
மயிலாடுதுறை மற்றும் கடலூர் மாவட்டங்கள்
நிலவரைபட எண்: C 44 B 15 / SW
 பதிப்பு: ஜூன், 2023 கோட்டுச்சட்டம் :- UTM தரவு :- WGS 1984 வரைபட எண்: த.நா 82



- குறிப்பு**
- கலங்கரை விளக்கம்
 - மீன்பிடி படகுகள் இறங்குதளம்
 - பெரிய மீன்பிடித் துறைமுகம்
 - மீன்பிடித் துறைமுகம்
 - உலங்குறி தளம்
 - நவமழவு மையம் / மருத்தவமனை
 - பல்நோக்கு புயல் எச்சரிக்கை மற்றும் பாதுகாப்பு மையம்
 - கல்வி நிறுவனம்
 - சாலை
 - கடற்கரை சுவர்
 - உயரவைக் கோடு
 - தாழ்வலைக் கோடு
 - இடர் கோடு
 - கடலோர ஒழுங்குமுறை மண்டல எல்லை
 - நகராட்சி எல்லை
 - விராம எல்லை
 - வட்ட எல்லை
 - மாவட்ட எல்லை



- நிலப்பயன்பாட்டு வகைகள்**
- குழுவியல் கூருணர்வு பகுதிகள்**
- அலையாற்றிக்காடுகள்
 - சமதள சதுப்பு நிலப்பகுதி
 - பவளப்பாறைகள்
 - கடலோர மணல்மேடு
 - காப்புக்காடுகள்
 - கடல்சார் பூங்கா/கடற்காப்புப்பகுதி
 - உவர் சதுப்புநிலங்கள்
 - கடற்புல்பரப்புகள்
 - கடலமைகளின் உறைவிடம்
 - புறவைகளின் உறைவிடம்
 - தொழுவியல் முகவியத்தவமுள்ள மரபு சாந்தளம்
 - சுற்றுச்சூழல் கூருணர்வு மண்டலம்



- ஏனைய வகைகள்**
- வேளாண் நிலப்பகுதி
 - வாழ்விடம்/குடியேற்றப்பகுதி
 - உயிர்வாழ்வு
 - மீன்வளப்பகுதி
 - நீர்த்தடுப்பு / படகத்தறை / கடல்அரிப்பு தடுப்பான்
 - துறைமுகம்
 - பாறை வெளிப்பகுதி
 - உவர்நில தாவரப்பகுதி
 - கடற்கரை/மணற்பரப்பு
 - பாறைகள் உள்ள கடற்கரை
 - பாறை பொதிவு
 - மணநிலம் / அரண் நில
 - தாவரங்கள் நிறைந்த மணற்பரப்பு
 - கடலோர ஒழுங்குமுறை மண்டல எல்லைக் அடர்பல் உள்ள மணல்மேடு
 - கரங்கப்பகுதி / குவியல்
 - சாலை
 - இடுப்புப் பாறை
 - நிறந்த/காலி நிலப்பகுதி
 - மணநிலம்
 - பண்படுத்தப்பட்ட பகுதி
 - அலையாற்ற மண்டலம்
 - ஆறு/நீரோடை /கால்வாய்/வடிக்கால்

தரவு ஆதாரம்

I) தேசிய கடலோர நிலைத்திட்ட மேலாண்மை மையம்
 1) உயரவைக் கோடு, 2) தாழ்வலைக் கோடு, 3) கடலோர ஒழுங்குமுறை மண்டல
 4) குழுவியல் கூருணர்வு பகுதிகள்
 5) உள்மட்டமையப் வரிகள்
 கலங்கரை விளக்கம், சாலை, கடற்கரை சுவர், நீர்த்தடுப்பு/படகத்தறை / கடல் அரிப்பு தடுப்பான், நிலப்பயன்பாடு முகவியன் -
 II) இடைய நில அமைத் துறை
 1) இடர் கோடு
 III) சுற்றுச்சூழல் மற்றும் காலநிலைமாற்றத்தறை
 1) நிரவாச எல்லைகள், மீன்பிடி படகுகள் இறங்குதளம்,
 2) நவமழவு மையம் / மருத்தவமனை 3) உலங்குறி தளம் 4) பல்நோக்கு புயல் எச்சரிக்கை மற்றும் பாதுகாப்பு மையம்
 5) கல்வி நிறுவனம்

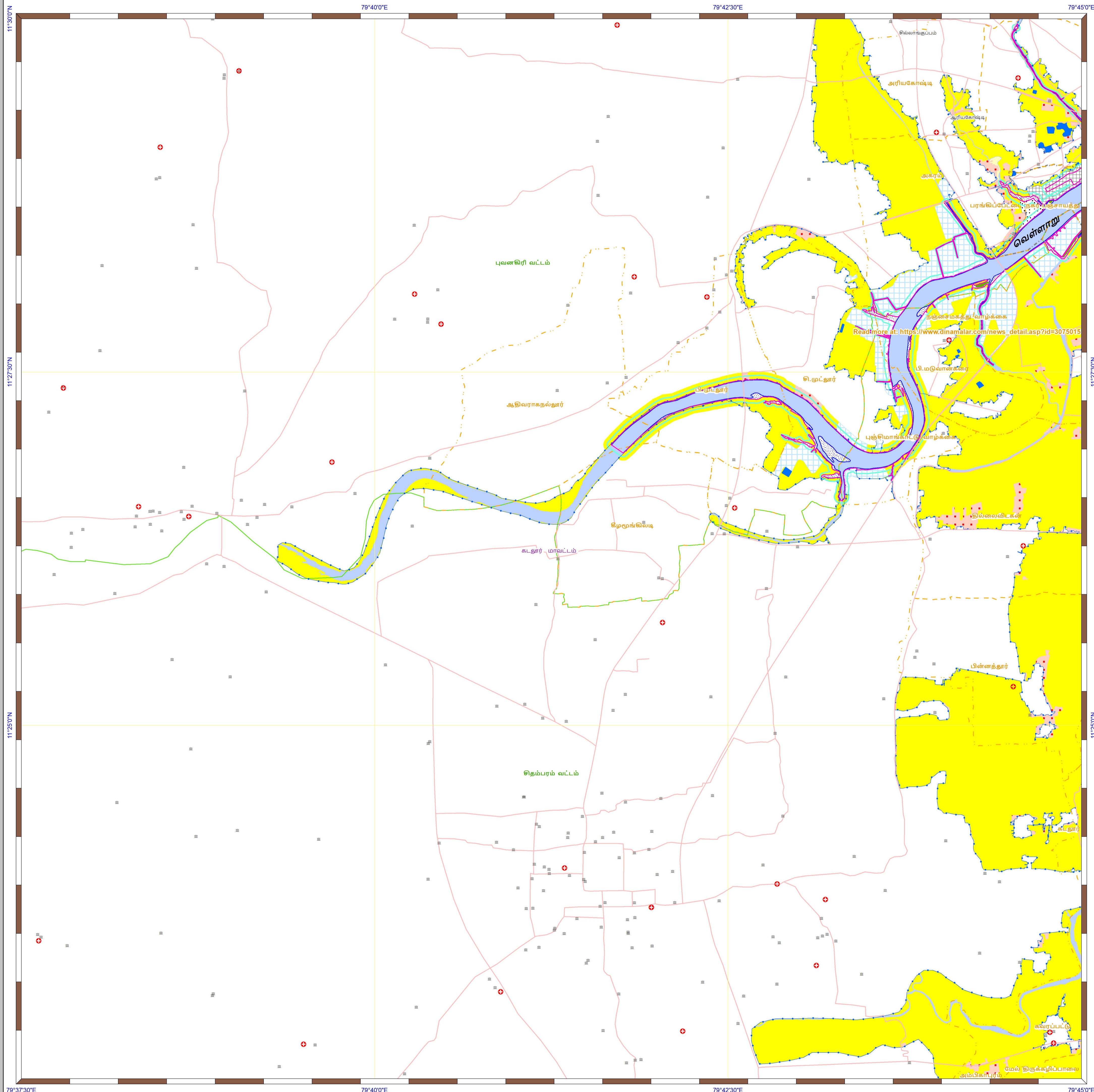
கடலோர நிலப் பயன்பாடு வரைவு வரைபடம் - தமிழ்நாடு, கடலோர ஒழுங்குமுறை மண்டல அறிவிப்பு 2019 - ன் படி தயாரிக்கப்பட்டது

தயாரித்தது

NCSM

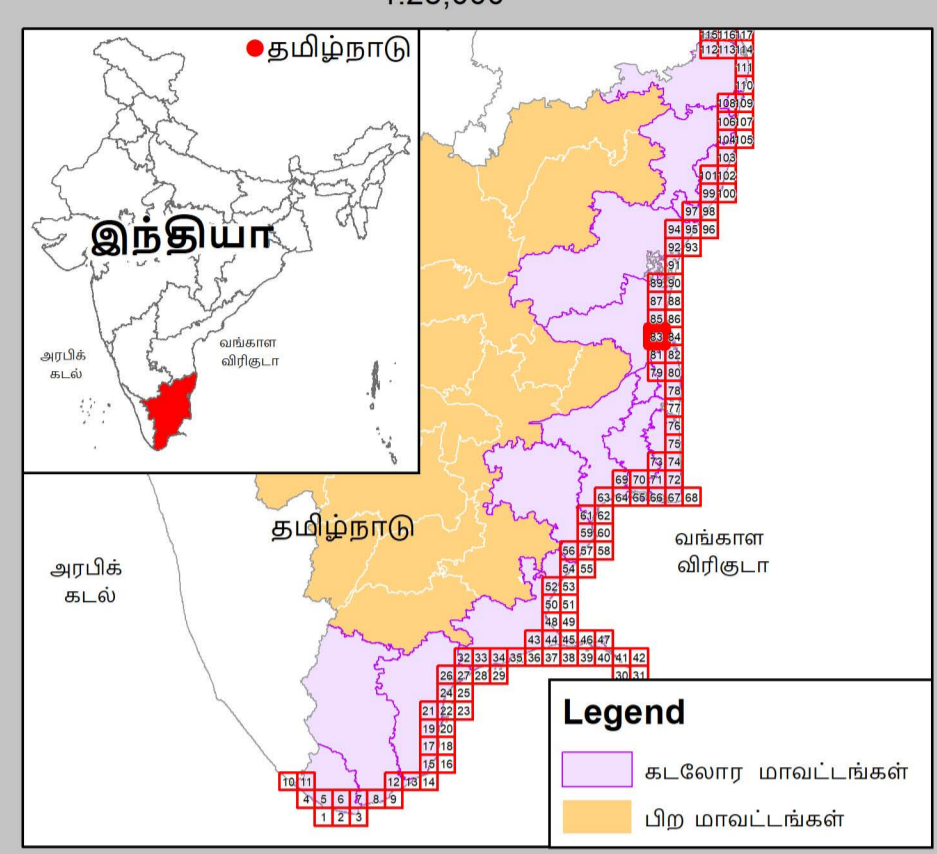
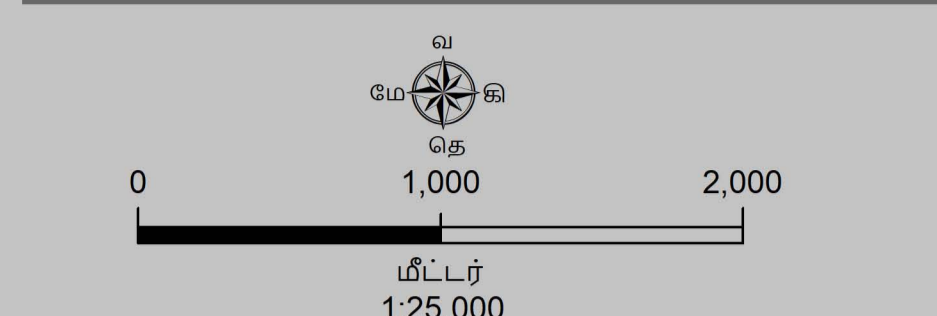
தேசிய கடலோர நிலைத்திட்ட மேலாண்மை மையம்
 (சுற்றுச்சூழல், வனம் மற்றும் காலநிலைமாற்ற அமைச்சகம்)
 சென்னை - 600 025

சுற்றுச்சூழல் மற்றும் காலநிலைமாற்றத்துறை
 தமிழ்நாடு அரசு

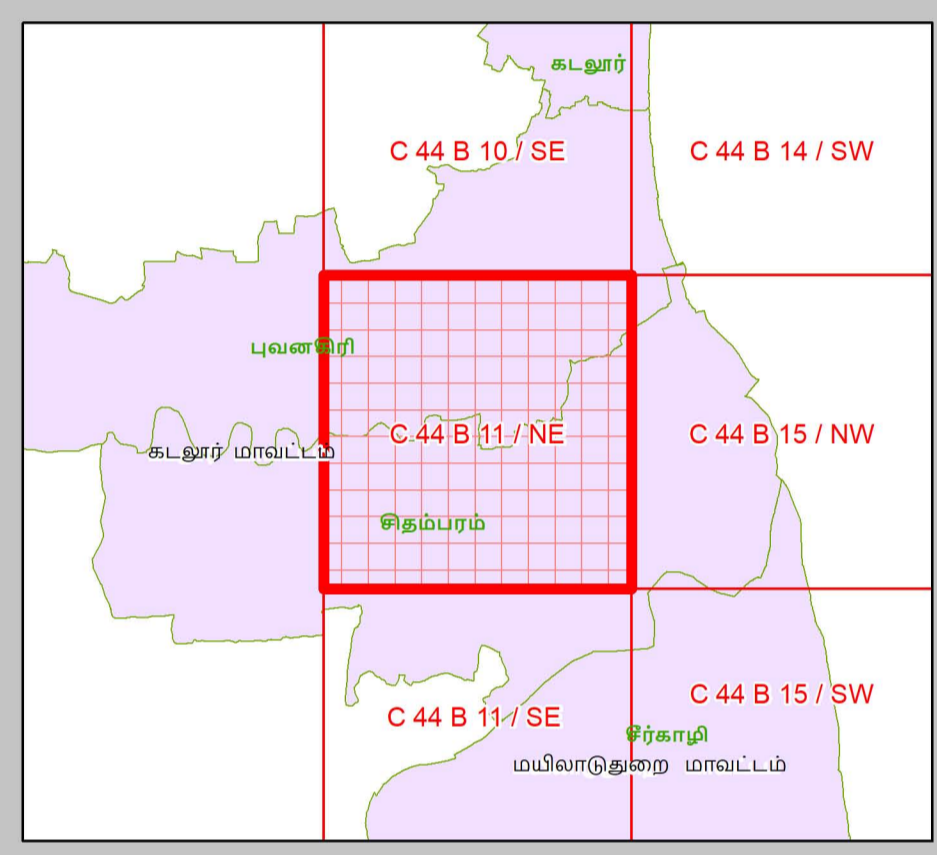


கடலோர நிலப்பயன்பாடு வரைவு வரைபடம்- தமிழ்நாடு

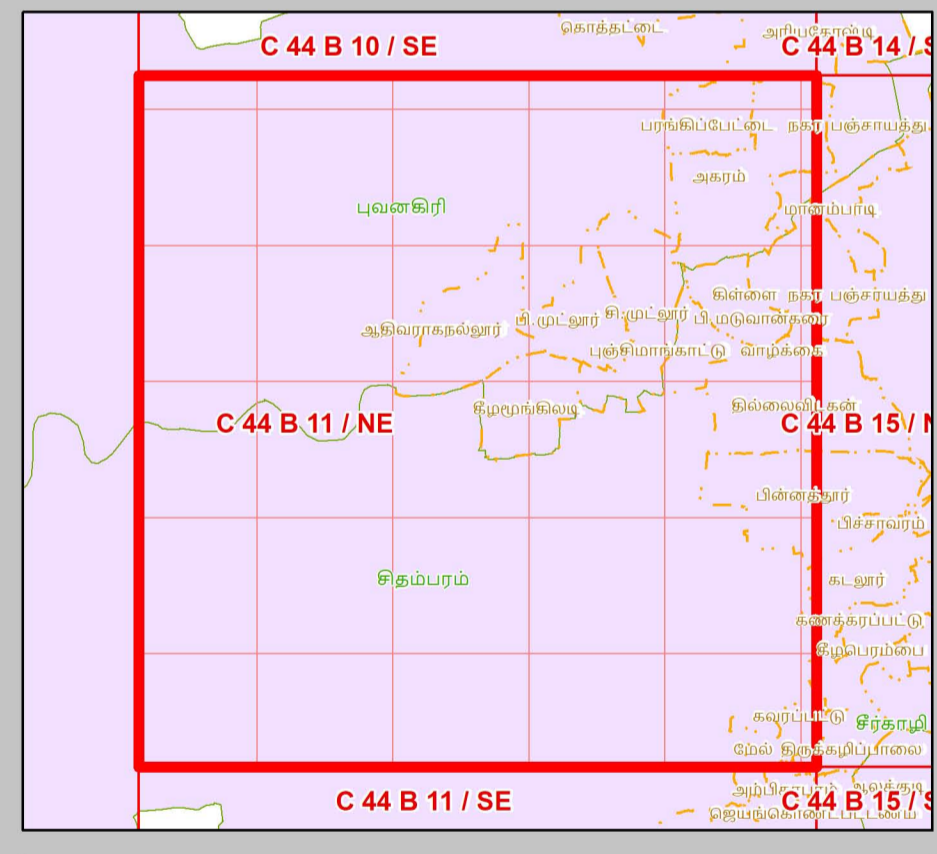
கடலூர் மாவட்டம்
நிலவரைபட எண்: C 44 B 11 / NE
 பதிப்பு: ஜூன், 2023 கோட்டுச்சட்டம் :- UTM தரவு :- WGS 1984 வரைபட எண்: த.நா 83



- குறிப்பு**
- கலங்கரை விளக்கம்
 - மீன்பிடி படகுகள் இறங்குதளம்
 - பெரிய மீன்பிடித் துறைமுகம்
 - உலங்குறி தளம்
 - நவநாவு மையம் / மருத்தவமனை
 - பல்நோக்கு புயல் எச்சரிக்கை மற்றும் பாதுகாப்பு மையம்
 - கல்வி நிறுவனம்
 - சாலை
 - கடற்கரை சுவர்
 - உயரவைக் கோடு
 - தாழ்வலைக் கோடு
 - இடர் கோடு
 - கடலோர ஒழுங்குமுறை மண்டல எல்லை
 - விராம எல்லை
 - நகராட்சி எல்லை
 - வட்ட எல்லை
 - மாவட்ட எல்லை



- நிலப்பயன்பாட்டு வகைகள்**
- குழுவியல் கூருணர்வு பகுதிகள்**
- அலையாற்றிக்காடுகள்
 - சமதள சதுப்பு நிலப்பகுதி
 - பவளப்பாறைகள்
 - கடலோர மணல்மேடு
 - காப்புக்காடுகள்
 - கடல்சார் பூங்கா/கடற்காப்புப்பகுதி
 - உவர் சதுப்புநிலங்கள்
 - கடற்புல்பரப்புகள்
 - கடலாமைகளின் உறைவிடம்
 - புறவைகளின் உறைவிடம்
 - தொல்லியல் முகவியத்தவமுனை மரபு சார்தளம்
 - சுற்றுச்சூழல் கூருணர்வு மண்டலம்



- ஏனைய வகைகள்**
- வேளாண் நிலப்பகுதி
 - வாழ்விடம்/குடியேற்றப்பகுதி
 - உயிர்வாழ்வு/சூழல்
 - உயிர்வாழ்வு/சூழல்
 - மீன்வளர்ப்பு குளம்
 - நீர்த்தடுப்பு / படகத்தறை / கடல்அரிப்பு தடுப்பான்
 - துறைமுகம்
 - பாறை வெளிப்பகுதி
 - உவர்நில தாவரப்பகுதி
 - கடற்கரை/மணற்பரப்பு
 - பாறைகள் உள்ள கடற்கரை
 - பாறை பொதுவு
 - மணற்பகுதி / அரண் நிலவு
 - தாவரங்கள் நிறைந்த மணற்பரப்பு
 - கூட்டுநில அமைதி/மண்டல எல்லைக்கு
 - கரங்கப்பகுதி/குடியியல்
 - சாலை
 - இருப்புப் பாறை
 - நிறந்த/காலி நிலப்பகுதி
 - மணற்பகுதி
 - பண்படுத்தப்பட்ட பகுதி
 - அலையிடை மண்டலம்
 - ஆறு/நீரோடை /கால்வாய்/வடிக்கால்

தரவு ஆதாரம்

I) தேசிய கடலோர நிலத்திட்ட மேலாண்மை மையம்
 1) உயரவைக் கோடு, 2) தாழ்வலைக் கோடு, 3) கடலோர ஒழுங்குமுறை மண்டல எல்லை, 4) குழுவியல் கூருணர்வு பகுதிகள்
 5) உள்நாட்டமைப்பு வரிகள்
 6) கலங்கரை விளக்கம், சாலை, கடற்கரை சுவர், நீர்த்தடுப்பு/படகத்தறை / கடல் அரிப்பு தடுப்பான், நிலப்பயன்பாடு முகவியன் -
 II) இலங்கை நில அமைதி துறை
 1) இடர் கோடு
 III) சுற்றுச்சூழல் மற்றும் காலநிலைமாற்றத்தறை
 1) நிரவா எல்லைகள், 2) மீன்பிடி படகுகள் இறங்குதளம், 3) நவநாவு மையம் / மருத்தவமனை, 4) உலங்குறி தளம், 5) பல்நோக்கு புயல் எச்சரிக்கை மற்றும் பாதுகாப்பு மையம், 6) கல்வி நிறுவனம்

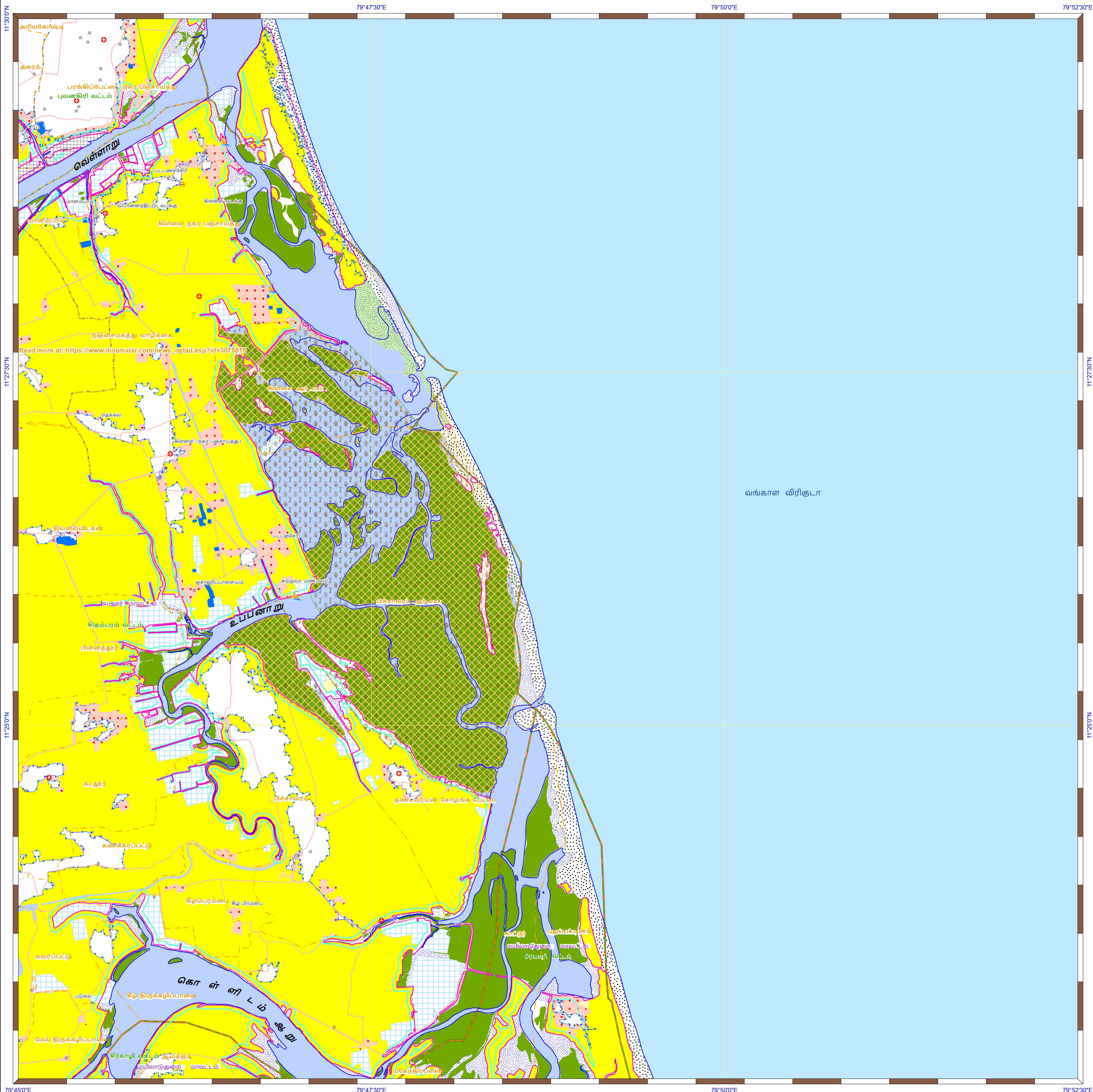
கடலோர நிலப் பயன்பாடு வரைவு வரைபடம் - தமிழ்நாடு, கடலோர ஒழுங்குமுறை மண்டல அறிவிப்பு 2019 - ன் படி தயாரிக்கப்பட்டது

தயாரித்தது

NCSCM

தேசிய கடலோர நிலத்திட்ட மேலாண்மை மையம்
 (சுற்றுச்சூழல், வனம் மற்றும் காலநிலைமாற்ற அமைச்சகம்)
 சென்னை - 600 025

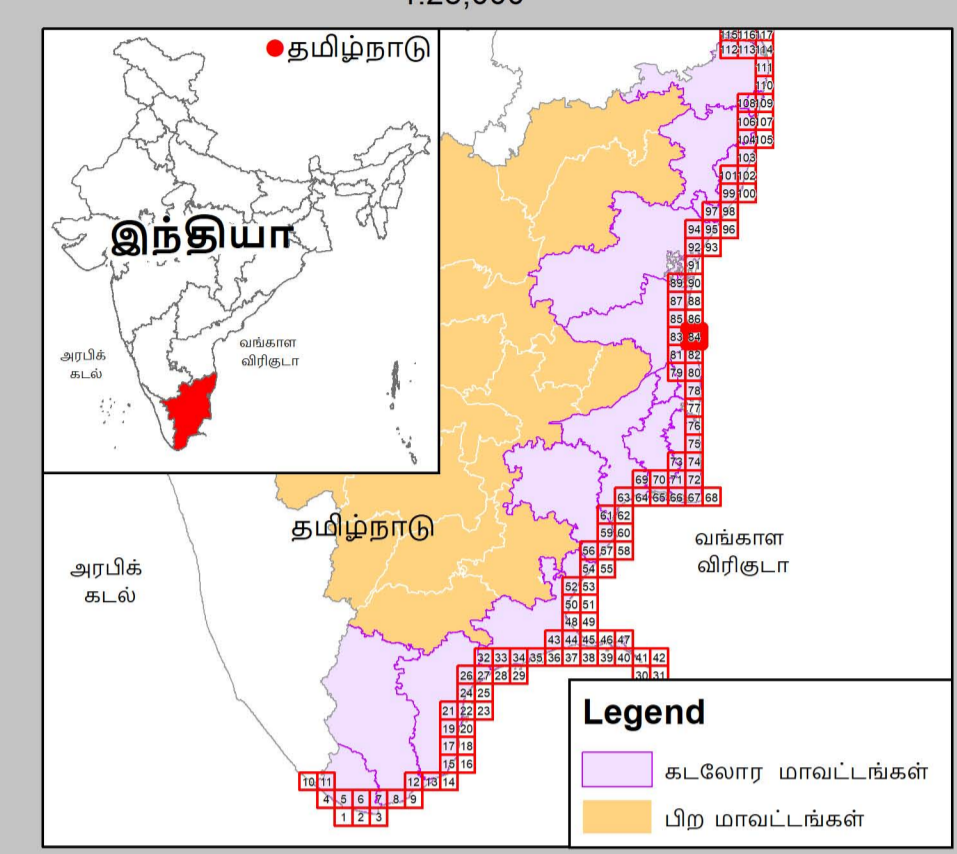
சுற்றுச்சூழல் மற்றும் காலநிலைமாற்றத்துறை
 தமிழ்நாடு அரசு



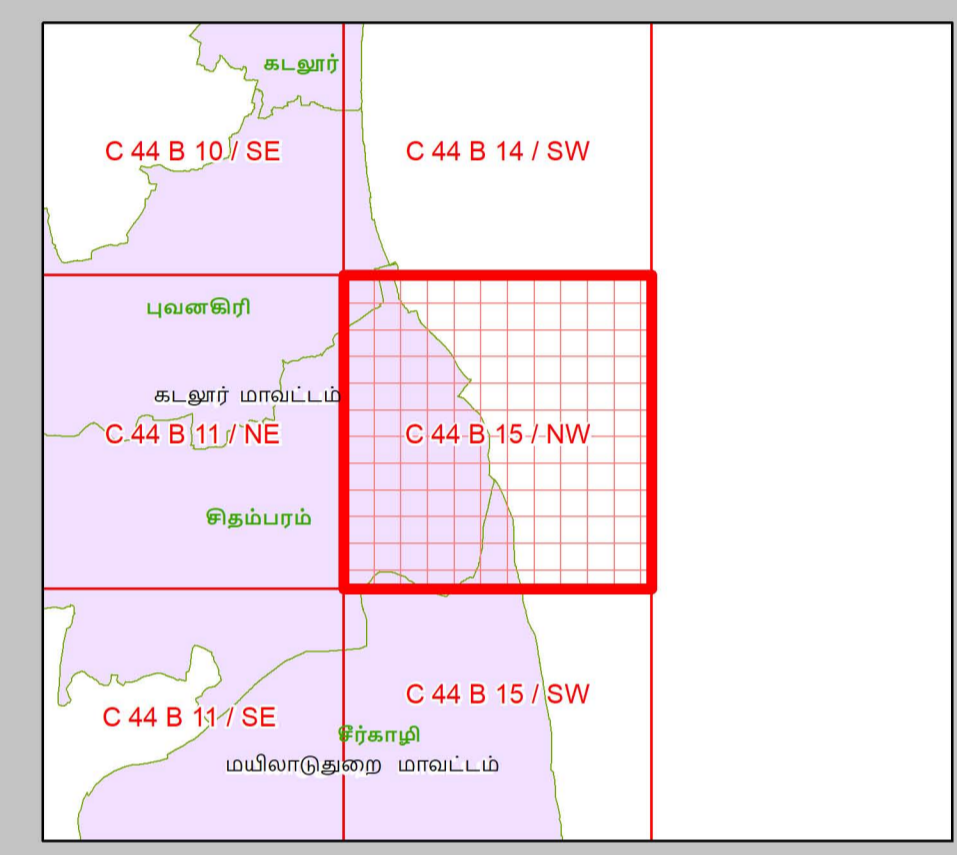
கடலோர நிலப்பயன்பாடு வரைவு வரைபடம்- தமிழ்நாடு

மயிலாடுதுறை மற்றும் கடலூர் மாவட்டங்கள்

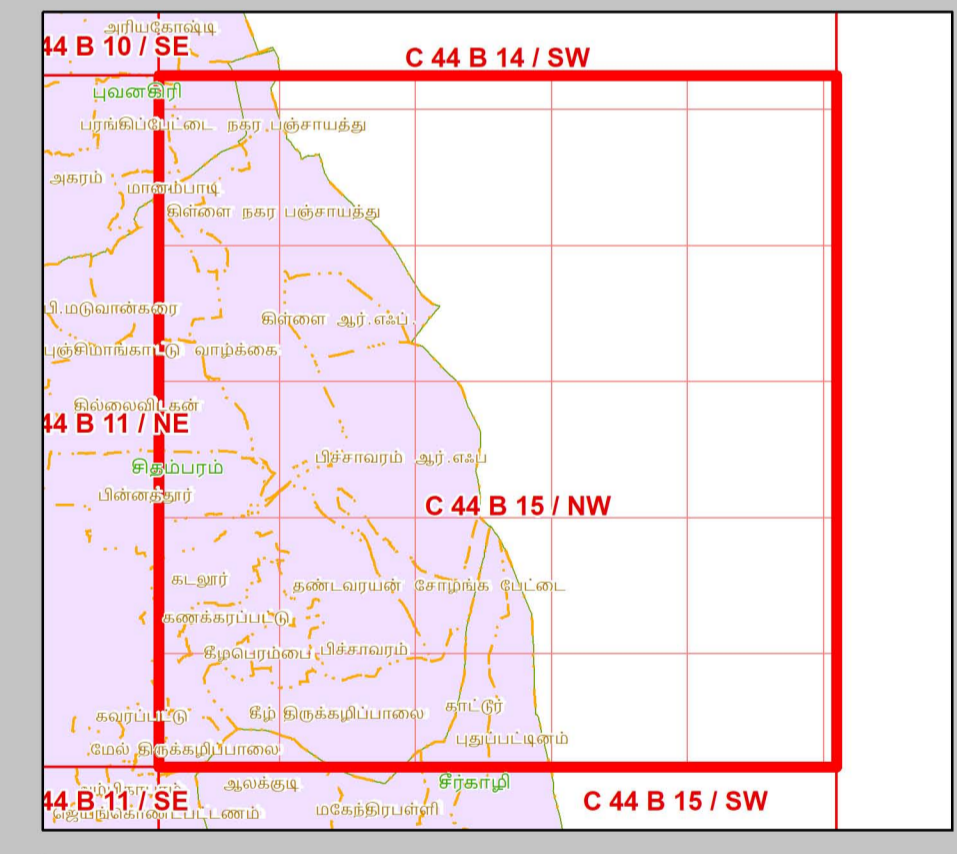
நிலவரைபட எண்: C 44 B 15 / NW
பதிப்பு: ஜூன், 2023 கோட்டுச்சட்டம் :- UTM தரவு :- WGS 1984 வரைபட எண்: த.நா 84



- குறிப்பு**
- கலங்கரை விளக்கம்
 - மீன்பிடி படகுகள் இறங்குதளம்
 - பெரிய மீன்பிடித் துறைமுகம்
 - மீன்பிடித் துறைமுகம்
 - உலங்குறி தளம்
 - நவமழவு மையம் / மருத்துவமனை
 - பல்நோக்கு புயல் எச்சரிக்கை மற்றும் பாதுகாப்பு மையம்
 - கல்வி நிறுவனம்
 - சாலை
 - கடற்கரை சுவர்
 - உயரவைக் கோடு
 - தாழ்வலைக் கோடு
 - இடர் கோடு
 - கடலோர ஒழுங்குமுறை மண்டல எல்லை
 - நகராட்சி எல்லை
 - பிராம எல்லை
 - வட்ட எல்லை
 - மாவட்ட எல்லை



- நிலப்பயன்பாட்டு வகைகள்**
- குழுவியல் கூருணர்வு பகுதிகள்**
- அலையாற்றிக்காடுகள்
 - சமதள சதுப்பு நிலப்பகுதி
 - பவளப்பாறைகள்
 - கடலோர மணல்மேடு
 - காப்புக்காடுகள்
 - கடல்சார் பூங்கா/கடற்காப்புப்பகுதி
 - உவர் சதுப்புநிலங்கள்
 - கடற்புல்பரப்பு
 - கடலாலைகளின் உறைவிடம்
 - பறவைகளின் உறைவிடம்
 - தொல்பியல் முகவியத்தவமுள்ள மரபு சாந்தளம்
 - சுற்றுச்சூழல் கூருணர்வு மண்டலம்
- ஏனைய வகைகள்**
- வேளாண் நிலப்பகுதி
 - வாழ்விடம்/குடியேற்றப்பகுதி
 - உயிர்வளங்கள்
 - கண்மாய்/குளம்/ஏரி
 - உயிர்வளங்கள்
 - மீன்வளப்பு குளம்
 - நீர்த்தடுப்பு / படகுத்தறை / கடல்அரிப்பு தடுப்பான்
 - துறைமுகம்
 - பாறை வெளிப்பகுதி
 - உவர்நில தாவரப்பகுதி
 - கடற்கரை/மணற்பரப்பு
 - பாறைகள் உள்ள கடற்கரை
 - பாறை பொறிவு
 - மணநிலம் / அரண் நில
 - தாவரங்கள் நிறைந்த மணற்பரப்பு
 - கடலோர ஒழுங்குமுறை மண்டல எல்லைக்கு அப்பால் உள்ள மணல்மேடு
 - கரங்கப்பகுதி / குவியல்
 - சாலை
 - இடப்புப் பாறை
 - நிறந்த/காணி நிலப்பகுதி
 - மணநிலம்
 - பண்படுத்தப்பட்ட பகுதி
 - அலையிட மண்டலம்
 - ஆறு/நீரோடை / கால்வாய் / வடிக்கால்



தரவு ஆதாரம்

1) தேசிய கடலோர நிலத்திட்ட மேலாண்மை மையம்
2) உயரவைக் கோடு, 3) தாழ்வலைக் கோடு, 4) கடலோர ஒழுங்குமுறை மண்டல எல்லை, 5) குழுவியல் கூருணர்வு பகுதிகள்
6) உள்சட்டமையப் பகுதிகள்
7) கலங்கரை விளக்கம், சாலை, கடற்கரை சுவர், நீர்த்தடுப்பு/படகுத்தறை / கடல் அரிப்பு தடுப்பான், நிலப்பயன்பாடு முகவியை -
8) இடநில அளவைத் துறை

1) இடர் கோடு
2) சுற்றுச்சூழல் மற்றும் காலநிலைமாற்றத்துறை
3) நிரலாண்மை எல்லைகள், மீன்பிடி படகுகள் இறங்குதளம்,
4) நவமழவு மையம் / மருத்துவமனை, 5) உலங்குறி தளம், 6) பல்நோக்கு புயல் எச்சரிக்கை மற்றும் பாதுகாப்பு மையம்
7) கல்வி நிறுவனம்

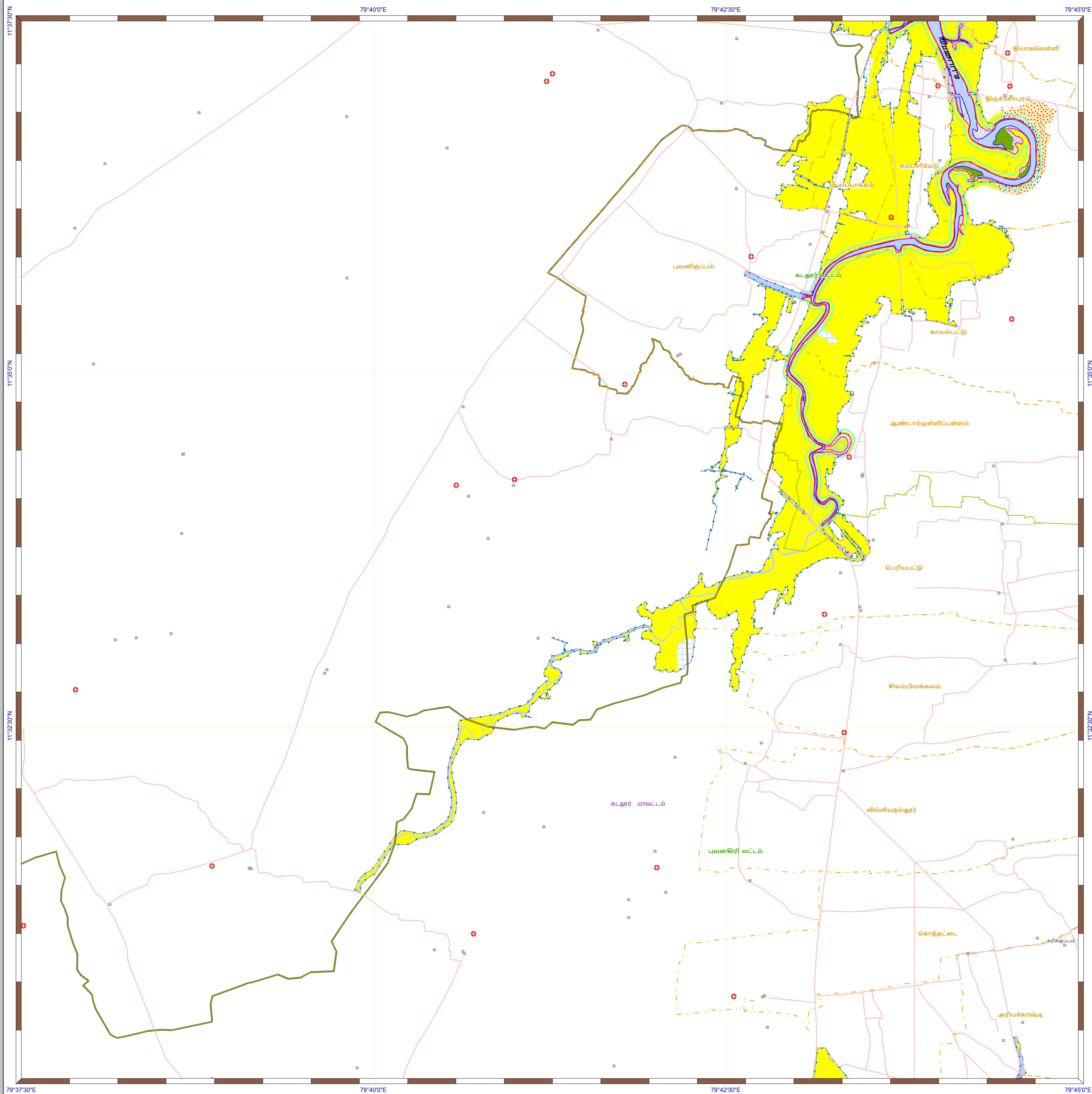
- தரவு ஆதாரம்**
- 1) தேசிய கடலோர நிலத்திட்ட மேலாண்மை மையம்
2) உயரவைக் கோடு, 3) தாழ்வலைக் கோடு, 4) கடலோர ஒழுங்குமுறை மண்டல எல்லை, 5) குழுவியல் கூருணர்வு பகுதிகள்
6) உள்சட்டமையப் பகுதிகள்
7) கலங்கரை விளக்கம், சாலை, கடற்கரை சுவர், நீர்த்தடுப்பு/படகுத்தறை / கடல் அரிப்பு தடுப்பான், நிலப்பயன்பாடு முகவியை -
8) இடநில அளவைத் துறை
- 1) இடர் கோடு
2) சுற்றுச்சூழல் மற்றும் காலநிலைமாற்றத்துறை
3) நிரலாண்மை எல்லைகள், மீன்பிடி படகுகள் இறங்குதளம்,
4) நவமழவு மையம் / மருத்துவமனை, 5) உலங்குறி தளம், 6) பல்நோக்கு புயல் எச்சரிக்கை மற்றும் பாதுகாப்பு மையம்
7) கல்வி நிறுவனம்

கடலோர நிலப் பயன்பாடு வரைவு வரைபடம் - தமிழ்நாடு, கடலோர ஒழுங்குமுறை மண்டல அறிவிப்பு 2019 - ன் படி தயாரிக்கப்பட்டது

தயாரித்தது

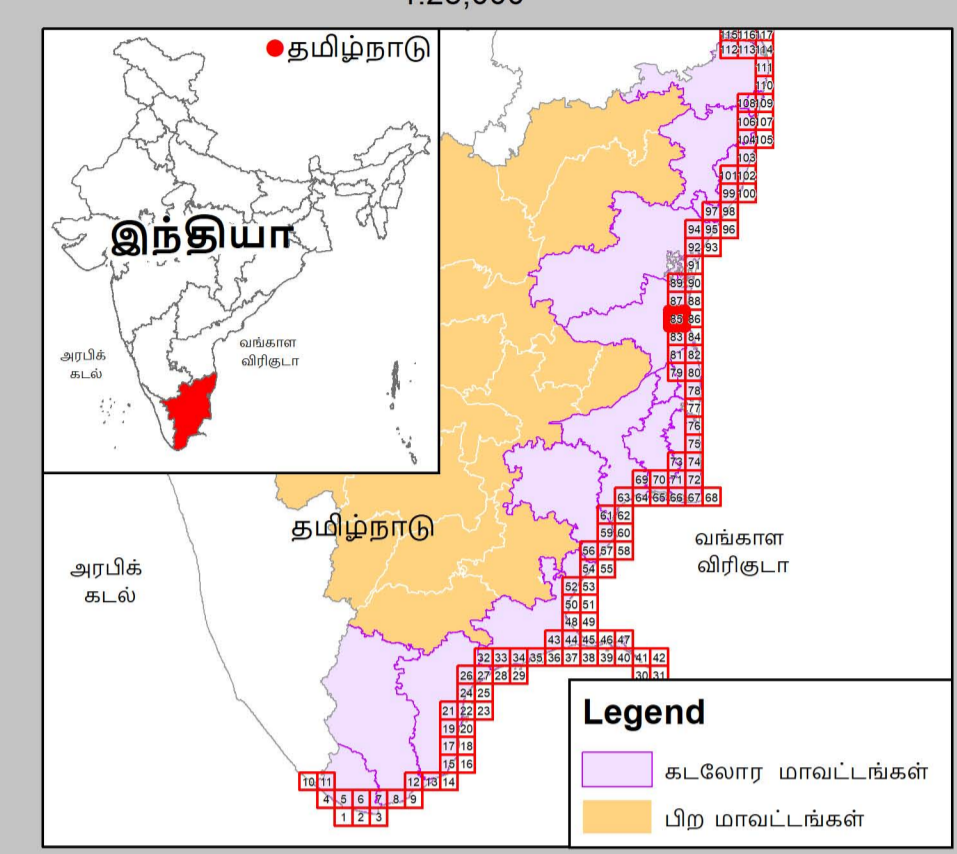
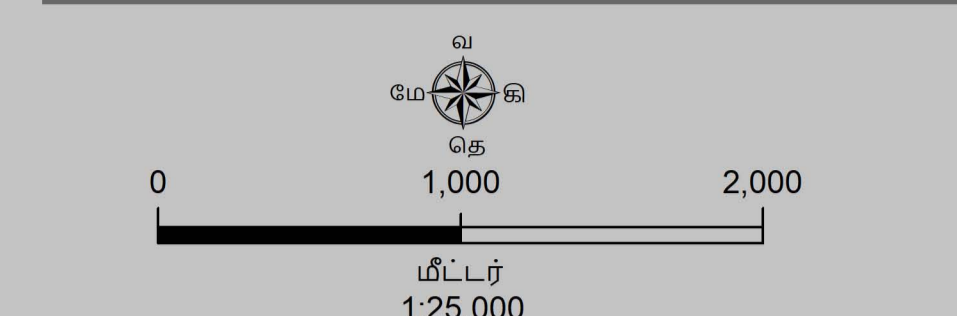
தேசிய கடலோர நிலத்திட்ட மேலாண்மை மையம்
(சுற்றுச்சூழல், வனம் மற்றும் காலநிலைமாற்ற அமைச்சகம்)
சென்னை - 600 025

சுற்றுச்சூழல் மற்றும் காலநிலைமாற்றத்துறை
தமிழ்நாடு அரசு

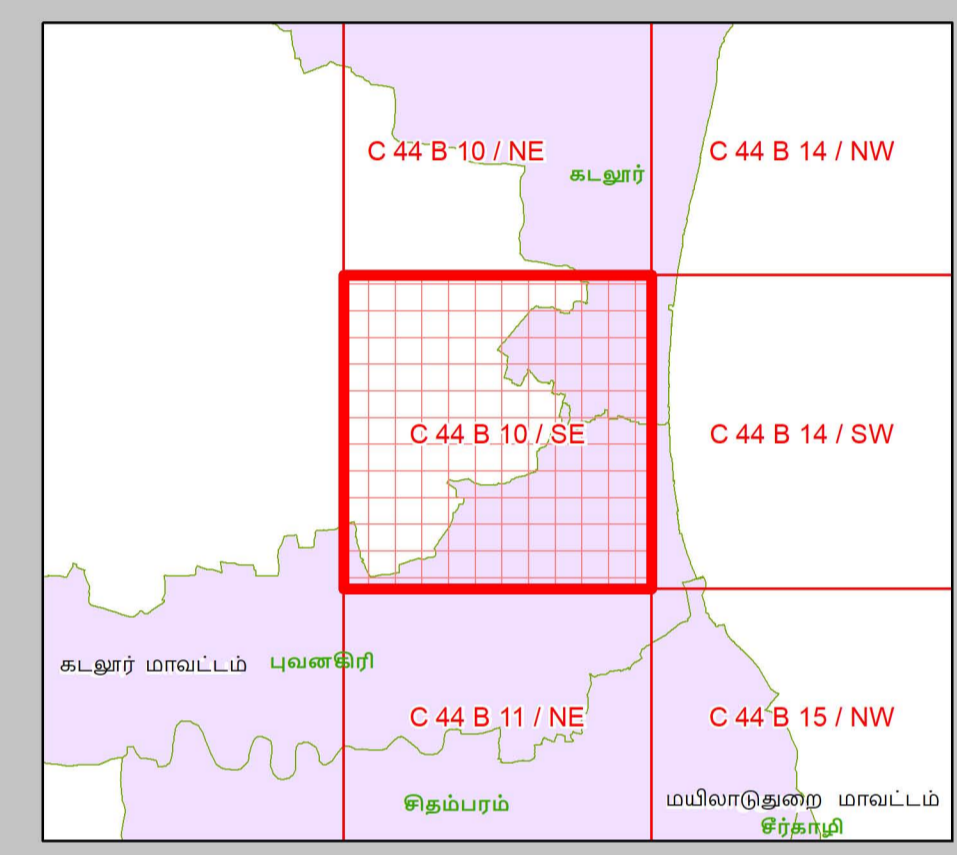


கடலோர் நிலப்பயன்பாடு வரைவு வரைபடம்- தமிழ்நாடு

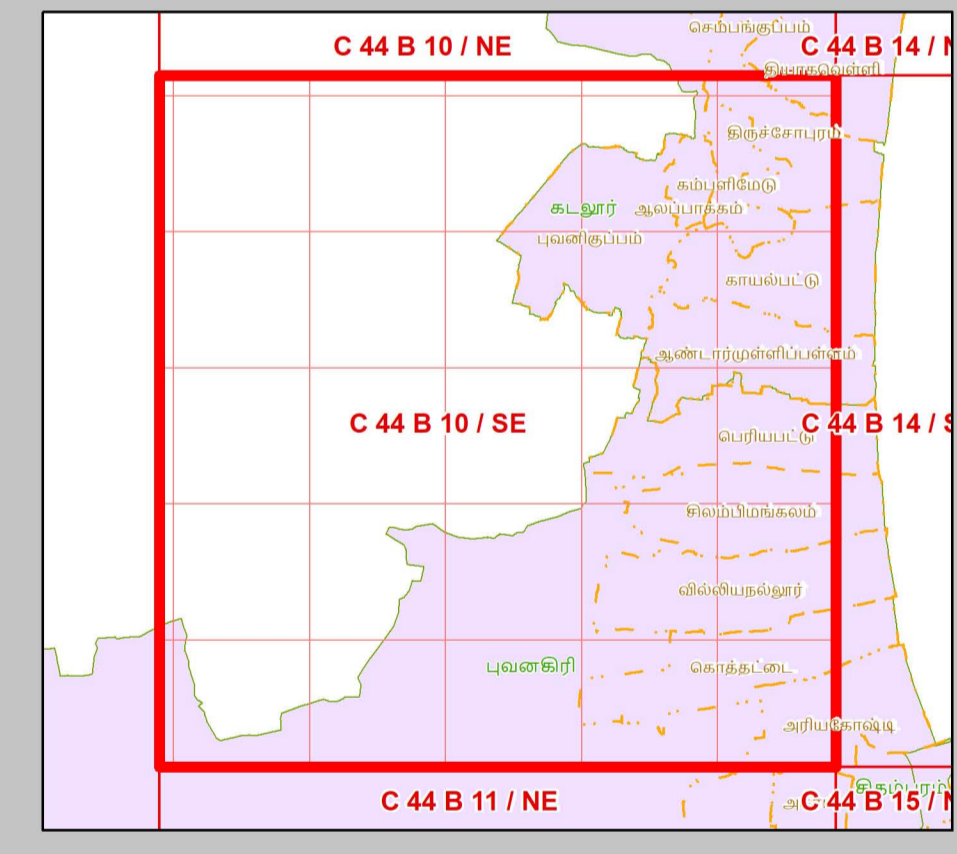
கடலூர் மாவட்டம்
நிலவரைபட எண்: C 44 B 10 / SE
 பதிப்பு: ஜூன், 2023 கோட்டுச்சட்டம் :- UTM தரவு :- WGS 1984 வரைபட எண்: த.நா 85



- குறிப்பு**
- கலங்கரை விளக்கம்
 - மீன்பிடி படகுகள் இறங்குதளம்
 - பெரிய மீன்பிடித் துறைமுகம்
 - மீன்பிடித் துறைமுகம்
 - உலங்குறி தளம்
 - நவம்புல மையம் / மருத்துவமனை
 - பல்நோக்கு புயல் எச்சரிக்கை மற்றும் பாதுகாப்பு மையம்
 - கல்வி நிறுவனம்
 - சாலை
 - கடற்கரை சுவர்
 - உயரவைக் கோடு
 - தாழ்வலைக் கோடு
 - இடர் கோடு
 - கடலோர் ஒழுங்குமுறை மண்டல எல்லை
 - நகராட்சி எல்லை
 - பிராம எல்லை
 - நகராட்சி எல்லை
 - வட்ட எல்லை
 - மாவட்ட எல்லை



- நிலப்பயன்பாட்டு வகைகள்**
- குழுவியல் கூருணர்வு பகுதிகள்**
- அலையாற்றிக்காடுகள்
 - சமதள சதுப்பு நிலப்பகுதி
 - பவளப்பாறைகள்
 - கடலோர் மணல்மேடு
 - காப்புக்காடுகள்
 - கடல்சார் பூங்கா/கடற்காப்புப்பகுதி
 - உவர் சதுப்புநிலங்கள்
 - கடற்புல்பரப்புகள்
 - கடலாமைகளின் உறைவிடம்
 - புறவைகளின் உறைவிடம்
 - தொல்லியல் முகவியத்தவமுள்ள மரபு சான்றம்
 - சுற்றுச்சூழல் கூருணர்வு மண்டலம்



- ஏனைய வகைகள்**
- வேளாண் நிலப்பகுதி
 - வாழ்விடம்/குடியேற்றப்பகுதி
 - கண்மாய்/குளம்/ஏரி
 - உட்பனங்கள்
 - மீனவளர்ப்பு குளம்
 - நீர்த்தடுப்பு / படகுத்தறை / கடல்அரிப்பு தடுப்பான்
 - துறைமுகம்
 - பாறை வெளிப்பகுதி
 - உவர்நில தாவரப்பகுதி
 - கடற்கரை/மணற்பரப்பு
 - பாறைகள் உள்ள கடற்கரை
 - பாறை பொதுவு
 - மணற்நிலம் /அரண் நிலவு
 - தாவரங்கள் நிறைந்த மணற்பரப்பு
 - கடலோர் ஒழுங்குமுறை மண்டல எல்லைக்கு அப்பால் உள்ள மணல்மேடு
 - கரங்கப்பகுதி / குவியல்
 - சாலை
 - இடுப்புப் பாறை
 - நிறந்த/காலி நிலப்பகுதி
 - மணற்நிலம்
 - பண்படுத்தப்பட்ட பகுதி
 - அலையிடை மண்டலம்
 - ஆறு/நீரோடை /கால்வாய்/வடிக்கால்

தரவு ஆதாரம்

I) தேசிய கடலோர் நிலைத்திட்ட மேலாண்மை மையம்
 1) உயரவைக் கோடு, 2) தாழ்வலைக் கோடு, 3) கடலோர் ஒழுங்குமுறை மண்டல எல்லை, 4) குழுவியல் கூருணர்வு பகுதிகள்
 5) உச்சுடமைப்பு வரலாறு
 6) கலங்கரை விளக்கம், சாலை, கடற்கரை சுவர் நீர்த்தடுப்பு/படகுத்தறை / கடல் அரிப்பு தடுப்பான், நிலப்பயன்பாடு முகவியன்
 II) இத்திய நில அளவைத் துறை
 III) சுற்றுச்சூழல் மற்றும் காலநிலைமாற்றத்துறை
 1) நிரவாச எல்லைகள், மீன்பிடி படகுகள் இறங்குதளம், 2) நவம்புல மையம் / மருத்துவமனை, 3) உலங்குறி தளம், 4) பல்நோக்கு புயல் எச்சரிக்கை மற்றும் பாதுகாப்பு மையம்
 5) கல்வி நிறுவனம்

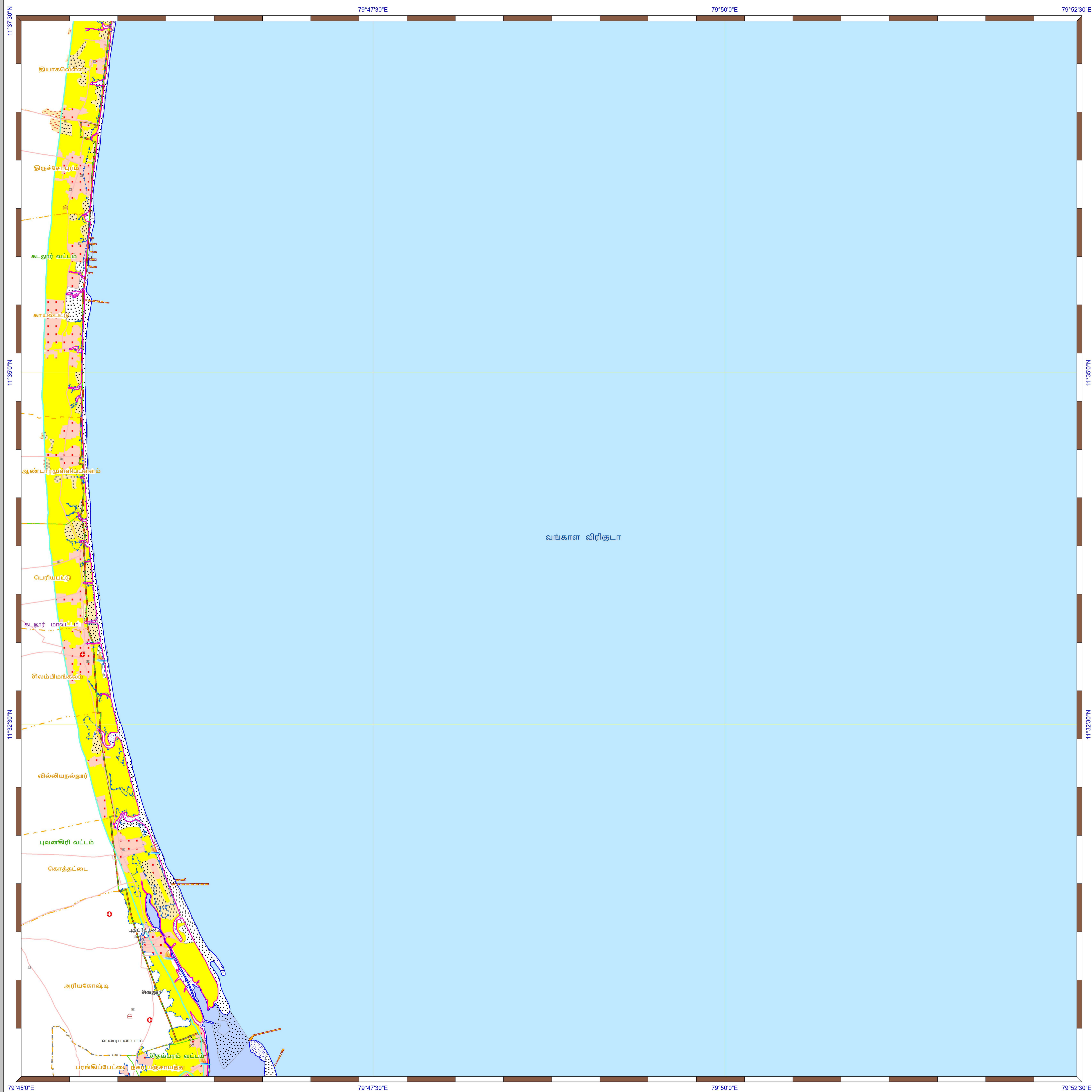
கடலோர் நிலப் பயன்பாடு வரைவு வரைபடம் - தமிழ்நாடு, கடலோர் ஒழுங்குமுறை மண்டல அறிவிப்பு 2019 - ன் படி தயாரிக்கப்பட்டது

தயாரித்தது

NCSM

தேசிய கடலோர் நிலைத்திட்ட மேலாண்மை மையம்
 (சுற்றுச்சூழல், வனம் மற்றும் காலநிலைமாற்ற அமைச்சகம்)
 சென்னை - 600 025

சுற்றுச்சூழல் மற்றும் காலநிலைமாற்றத்துறை
 தமிழ்நாடு அரசு



கடலோர நிலப்பயன்பாடு வரைவு வரைபடம்- தமிழ்நாடு

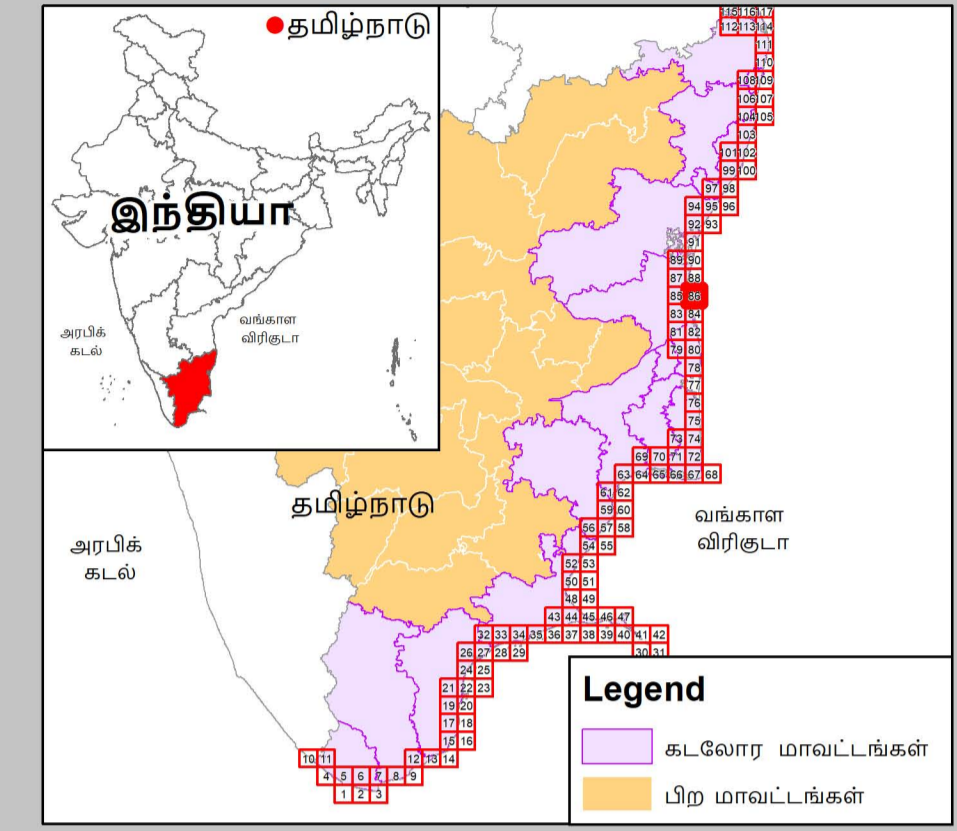
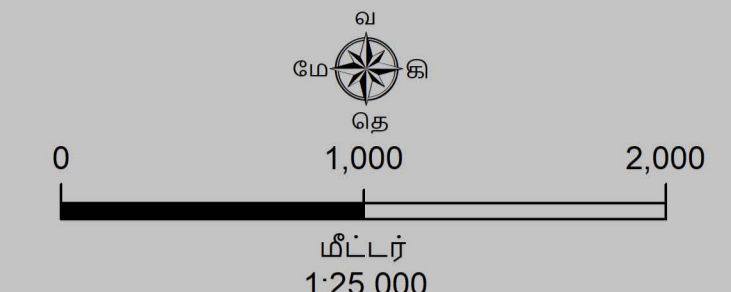
கடலூர் மாவட்டம்

நிலவரைபட எண்: C 44 B 14 / SW

பதிப்பு: ஜூன், 2023

கோட்டுச்சட்டம் :- UTM தரவு :- WGS 1984

வரைபட எண்: த.நா 86



- குறிப்பு**
- கலங்கரை விளக்கம்
 - மீன்பிடி படகுகள் இறங்குதளம்
 - பெரிய மீன்பிடித் துறைமுகம்
 - உலங்கூர் தளம்
 - நவாம்பலு மையம் / மருத்துவமனை
 - பல்நோக்கு புயல் எச்சரிக்கை மற்றும் பாதுகாப்பு மையம்
 - கல்வி நிறுவனம்
 - சாலை
 - கடற்கரை கவர்
 - உயரவைக் கோடு
 - தாழ்வலைக் கோடு
 - இடர் கோடு
 - கடலோர ஒழுங்குமுறை மண்டல எல்லை
 - நகராட்சி எல்லை
 - இராம எல்லை
 - வட்ட எல்லை
 - மாவட்ட எல்லை

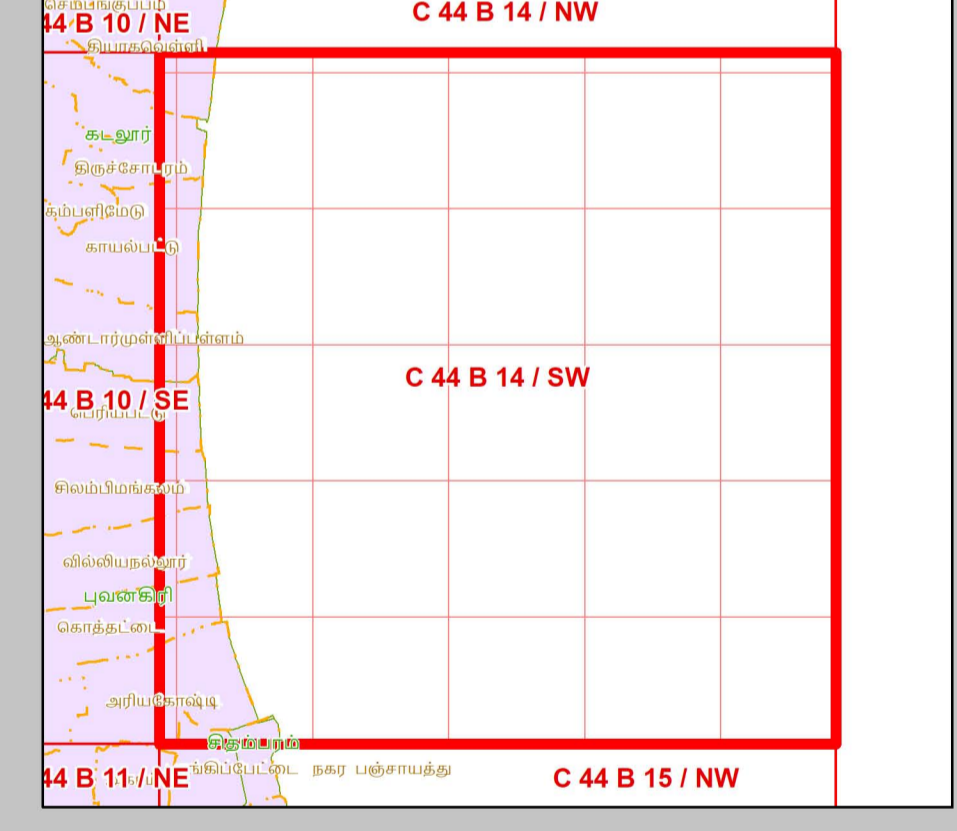
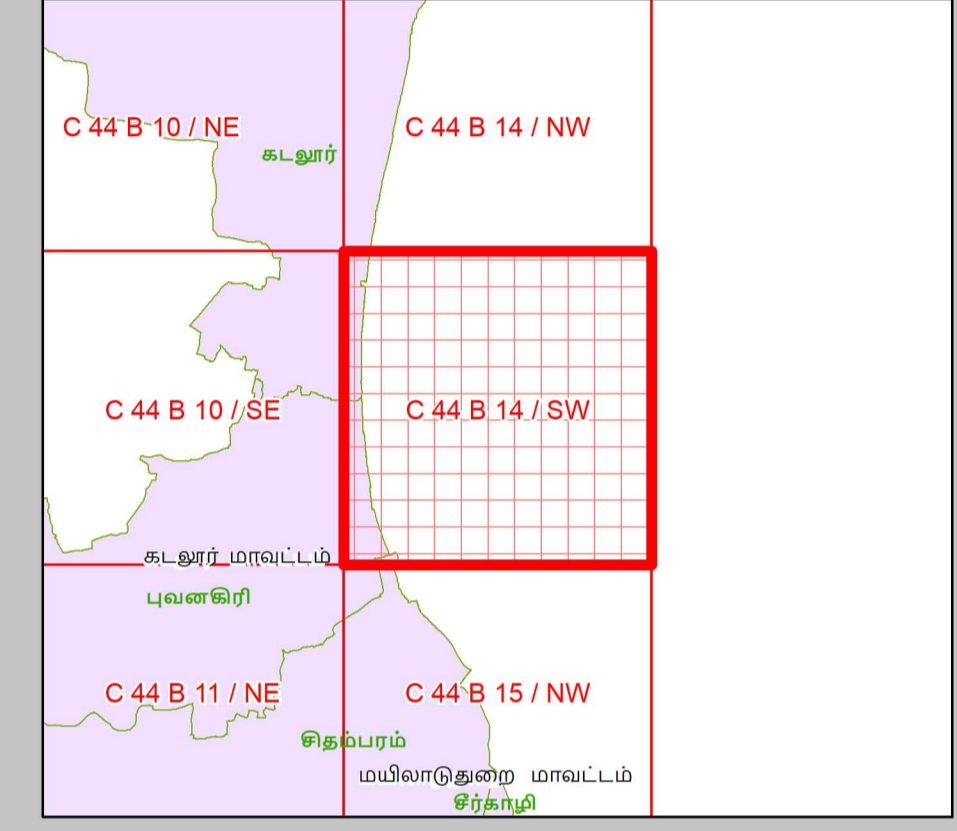
நிலப்பயன்பாட்டு வகைகள்

குழுவியல் கூருணர்வு பகுதிகள்

- அலையாற்றிக்காடுகள்
- சமதள சதுப்பு நிலப்பகுதி
- பவளப்பாறைகள்
- கடலோர மணல்மேடு
- காப்புக்காடுகள்
- கடல்சார் பூங்கா/கடற்காப்புப்பகுதி
- உவர் சதுப்புநிலங்கள்
- கடற்புல்பரப்புகள்
- கடலாலைகளின் உறைவிடம்
- புறவைகளின் உறைவிடம்
- தொல்லியல் முகவியத்தவழங்க மரபு சாந்தம்
- சுற்றுச்சூழல் கூருணர்வு மண்டலம்

ஏனைய வகைகள்

- வெளாண் நிலப்பகுதி
- வாழ்விடம்/குடியேற்றப்பகுதி
- உப்பனங்கள்
- உப்பனங்கள்
- மீன்வளர்ப்பு குளம்
- நீர்த்தடுப்பு / படகுகளறை / கடல்அரிப்பு தடுப்பான்
- துறைமுகம்
- பாறை வெளிப்பகுதி
- உவர்நில தாவரப்பகுதி
- கடற்கரை/மணற்பரப்பு
- பாறைகள் உள்ள கடற்கரை
- பாறை பொதிவு
- மணற்பகுதி / அரண் நில
- தாவரங்கள் நிறைந்த மணற்பரப்பு
- கடலோர ஒழுங்குமுறை மண்டல எல்லைக்கு அப்பால் உள்ள மணல்மேடு
- கரங்கப்பகுதி / குவியல்
- சாலை
- இடப்பட்டுப் பாதை
- திறந்த/காலி நிலப்பகுதி
- மணற்பகுதி
- பண்படுத்தப்பட்ட பகுதி
- அலையாற்ற மண்டலம்
- ஆறு/நீரோடை /கால்வாய் /வடிக்கால்



தரவு ஆதாரம்

I) தேசிய கடலோர நிலைத்திட்ட மேலாண்மை மையம்

1) உயரவைக் கோடு, 2) தாழ்வலைக் கோடு, 3) கடலோர ஒழுங்குமுறை மண்டல எல்லை, 4) குழுவியல் கூருணர்வு பகுதிகள்

5) உச்சநீர்மட்ட வரலாறுகள்

6) கடல்கரை விளக்கம், சாலை, கடற்கரை கவர் நீர்த்தடுப்பு / படகுகளறை / கடல் அரிப்பு தடுப்பான், நிலப்பயன்பாடு முகவியன்

II) இலங்கை நில அமைவு துறை

III) சுற்றுச்சூழல் மற்றும் காலநிலைமாற்றத்துறை

1) நிரலாமை எல்லைகள், மீன்பிடி படகுகள் இறங்குதளம்

2) நவாம்பலு மையம் / மருத்துவமனை, 3) உலங்கூர் தளம், 4) பல்நோக்கு புயல் எச்சரிக்கை மற்றும் பாதுகாப்பு மையம்

5) கல்வி நிறுவனம்

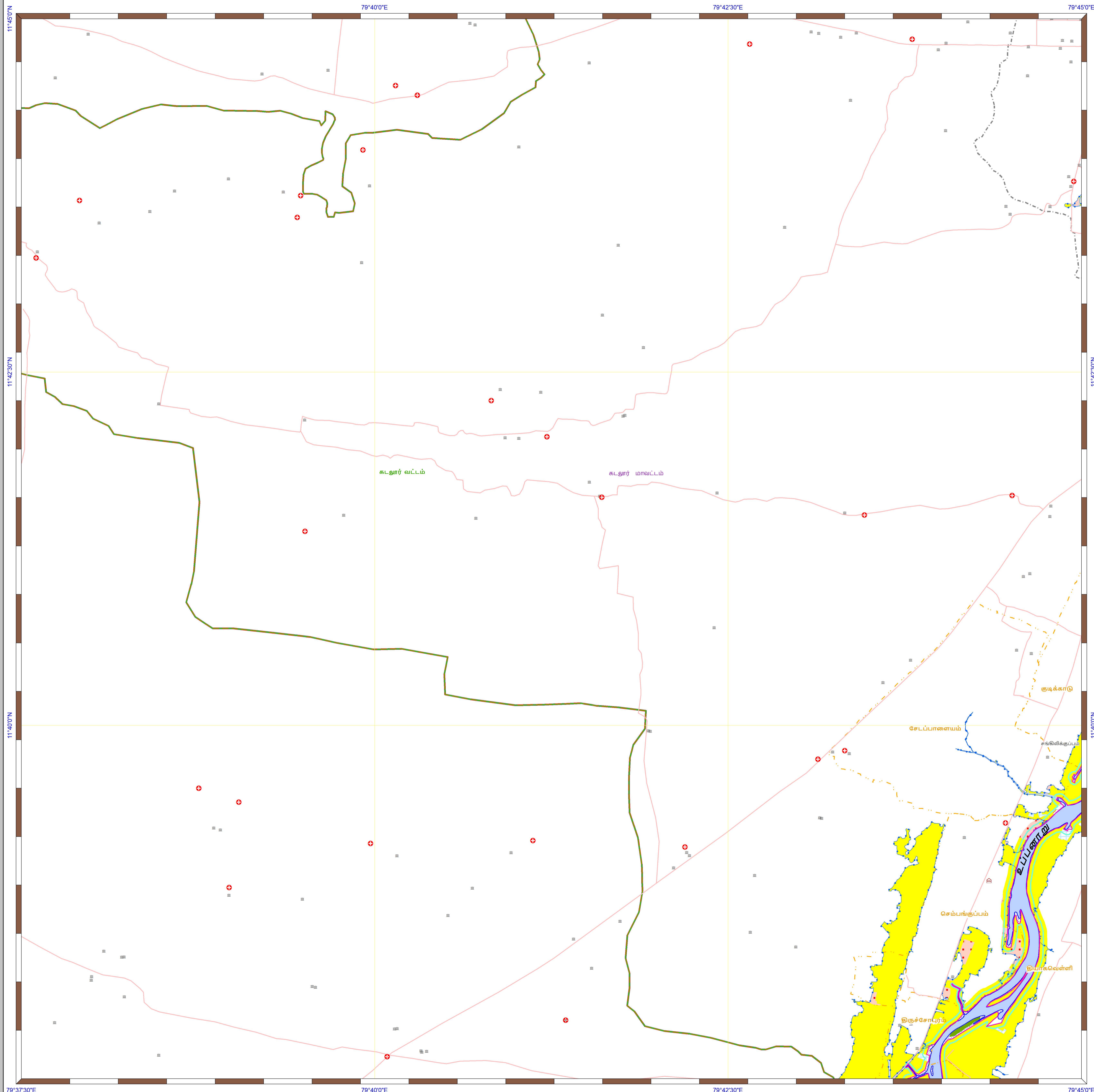
புதுப்பிக்கப்பட்டது : 2019-2022

கடலோர நிலப் பயன்பாடு வரைவு வரைபடம் - தமிழ்நாடு, கடலோர ஒழுங்குமுறை மண்டல அறிவிப்பு 2019 - ன் படி தயாரிக்கப்பட்டது

தயாரித்தது

தேசிய கடலோர நிலைத்திட்ட மேலாண்மை மையம்
(சுற்றுச்சூழல், வனம் மற்றும் காலநிலைமாற்ற அமைச்சகம்)
சென்னை - 600 025

சுற்றுச்சூழல் மற்றும் காலநிலைமாற்றத்துறை
தமிழ்நாடு அரசு



கடலோர நிலப்பயன்பாடு வரைவு வரைபடம்- தமிழ்நாடு

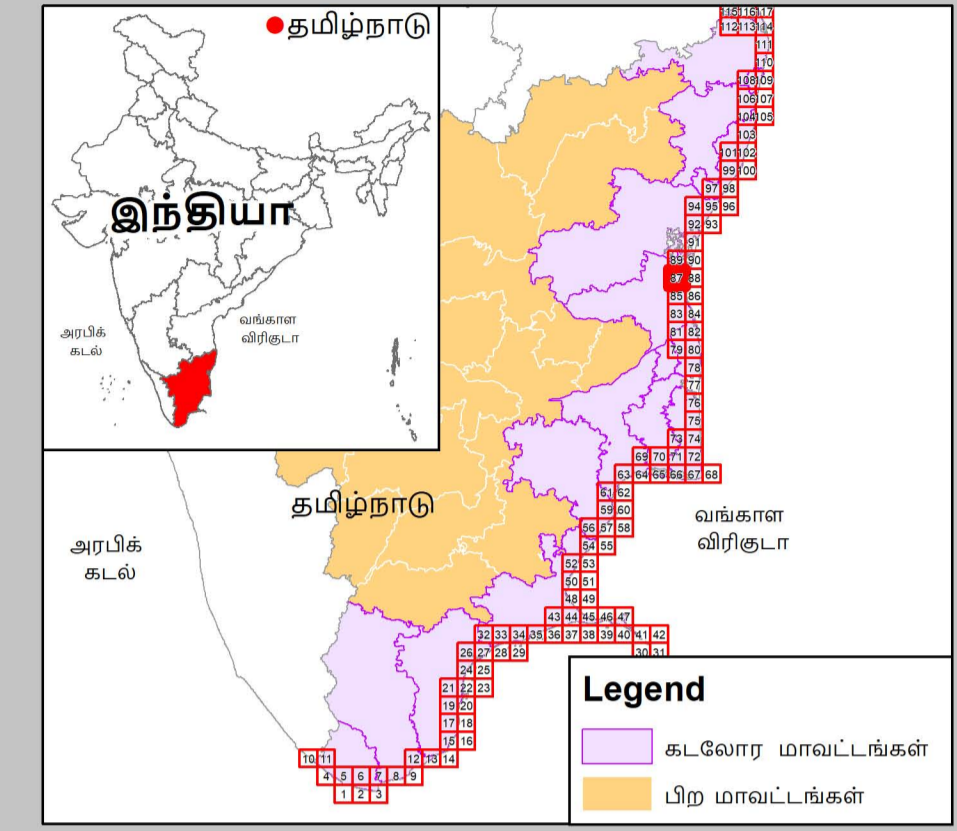
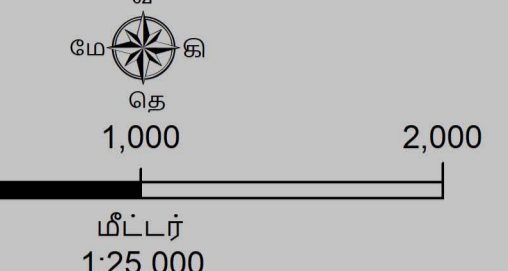
கடலூர் மாவட்டம்

நிலவரைபட எண்: C 44 B 10 / NE

பதிப்பு: ஜூன், 2023

கோட்டுச்சட்டம் :- UTM தரவு :- WGS 1984

வரைபட எண்: த.நா 87



- குறிப்பு**
- கல்வகரை விளக்கம்
 - மீள்பிடி படகுகள் இறங்குதளம்
 - பெரிய மீள்பிடித் துறைமுகம்
 - மீள்பிடித் துறைமுகம்
 - உலங்குநதி தளம்
 - நலவழிவு மையம் / மருத்தவமனை
 - பல்நோக்கு புயல் எச்சரிக்கை மற்றும் பாதுகாப்பு மையம்
 - கல்வி நிறுவனம்
 - சாலை
 - கடற்கரை சுவர்
 - உயரவைக் கோடு
 - தாழ்வலைக் கோடு
 - இடர் கோடு
 - கடலோர ஒழுங்குமுறை மண்டல எல்லை
 - நகராட்சி எல்லை
 - வட்ட எல்லை
 - மாவட்ட எல்லை

நிலப்பயன்பாட்டு வகைகள்

குழுவியல் கூருணர்வு பகுதிகள்

- அலையாற்றிக்காடுகள்
- சமதள சதுப்பு நிலப்பகுதி
- பலனப்பாறைகள்
- கடலோர மணல்மேடு
- காப்புக்காடுகள்
- கடல்சார் பூங்கா/கடற்காப்புப்பகுதி
- உவர் சதுப்புநிலங்கள்
- கடற்புல்பரப்புகள்
- கடலாமைகளின் உறைவிடம்
- புறவைகளின் உறைவிடம்
- தொல்வியல் முகவியத்தவமுள்ள மரபு சாந்தளம்
- சுற்றுச்சூழல் கூருணர்வு மண்டலம்

ஏனைய வகைகள்

- வேளாண் நிலப்பகுதி
- வாழ்விடம்/குடியேற்றப்பகுதி
- கண்மாய்/குளம்/ஏரி
- உப்பளங்கள்
- மீள்வளர்ப்பு குளம்
- நீர்த்தடுப்பு / படகுத்தறை / கடல்அரிப்பு தடுப்பான்
- துறைமுகம்
- பாறை வெளிப்பகுதி
- உவர்நில தாவரப்பகுதி
- கடற்கரை/மணற்பரப்பு
- பாறைகள் உள்ள கடற்கரை
- பாறை பொதிவு
- மணற்நிலம் / அரண் நிலவு
- தாவரங்கள் நிறைந்த மணற்பரப்பு
- கடலோர ஒழுங்குமுறை மண்டல எல்லைக்கு அப்பால் உள்ள மணல்மேடு
- கரங்கப்பகுதி / குவியல்
- சாலை
- இடுப்புப் பாறை
- திறந்த/காலி நிலப்பகுதி
- மணற்நிலம்
- பண்படுத்தப்பட்ட பகுதி
- அலையிடை மண்டலம்
- ஆறு/நீரோடை / கால்வாய் / வடிக்கால்

தரவு ஆதாரம்

I) தேசிய கடலோர நிலைத்திட்ட மேலாண்மை மையம்

1) உயரவைக் கோடு, 2) தாழ்வலைக் கோடு, 3) கடலோர ஒழுங்குமுறை மண்டல எல்லை, 4) குழுவியல் கூருணர்வு பகுதிகள்

5) உச்சநிலைப்படி வரிகள்

6) கல்வகரை விளக்கம், சாலை, கடற்கரை சுவர், நீர்த்தடுப்பு/படகுத்தறை / கடல் அரிப்பு தடுப்பான், நிலப்பயன்பாடு முகவியன்

II) இலங்கை நில அமைதி துறை

1) இடர் கோடு

III) சுற்றுச்சூழல் மற்றும் காலநிலைமாற்றத்துறை

1) நிரவா எல்லைகள், மீள்பிடி படகுகள் இறங்குதளம், 2) நலவழிவு மையம் / மருத்தவமனை, 3) உலங்குநதி தளம், 4) பல்நோக்கு புயல் எச்சரிக்கை மற்றும் பாதுகாப்பு மையம்

5) கல்வி நிறுவனம்

புதுப்பிக்கப்பட்டது : 2019-2022

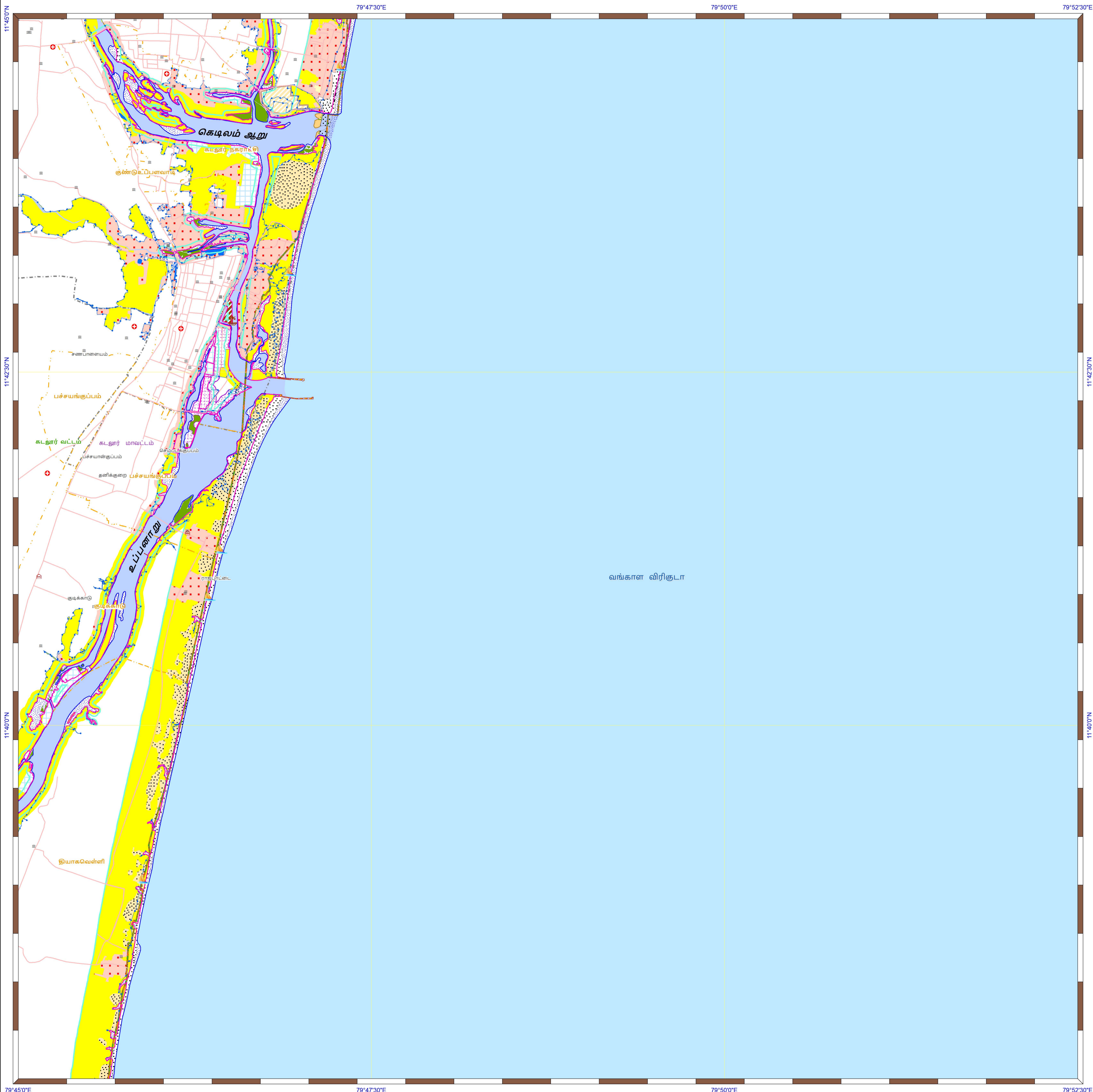
கடலோர நிலப் பயன்பாடு வரைவு வரைபடம் - தமிழ்நாடு, கடலோர ஒழுங்குமுறை மண்டல அறிவிப்பு 2019 - ன் படி தயாரிக்கப்பட்டது



தேசிய கடலோர நிலைத்திட்ட மேலாண்மை மையம்
(சுற்றுச்சூழல், வனம் மற்றும் காலநிலைமாற்ற அமைச்சகம்)
சென்னை - 600 025

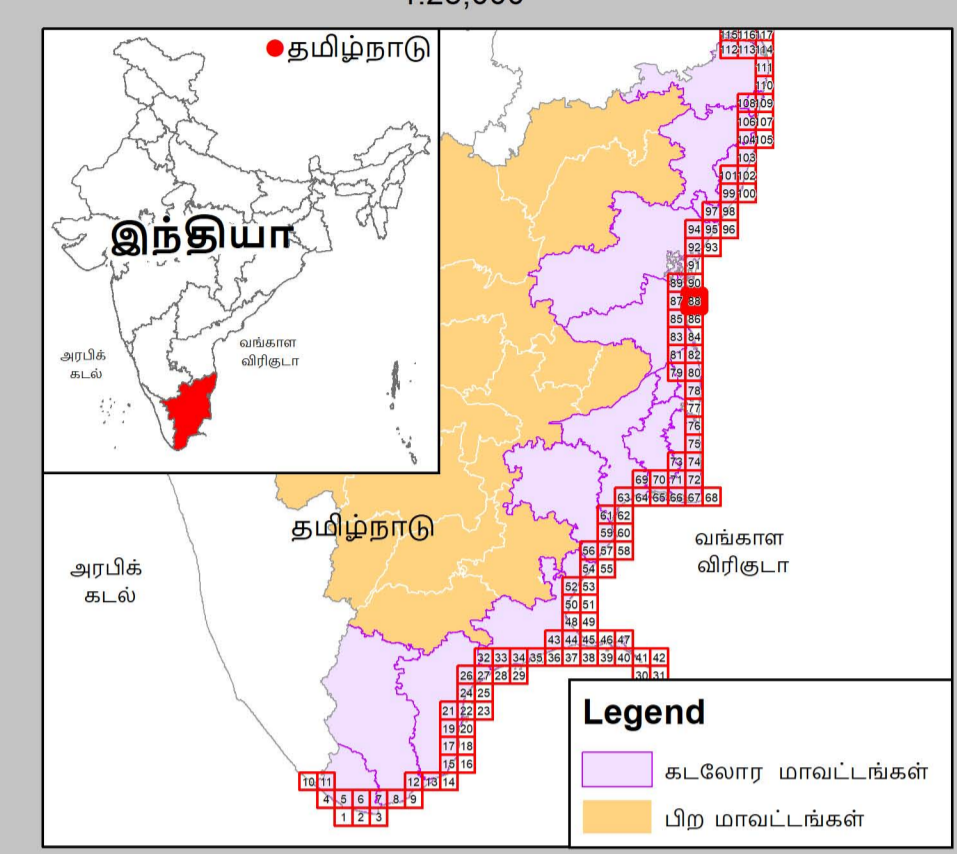


சுற்றுச்சூழல் மற்றும் காலநிலைமாற்றத்துறை
தமிழ்நாடு அரசு

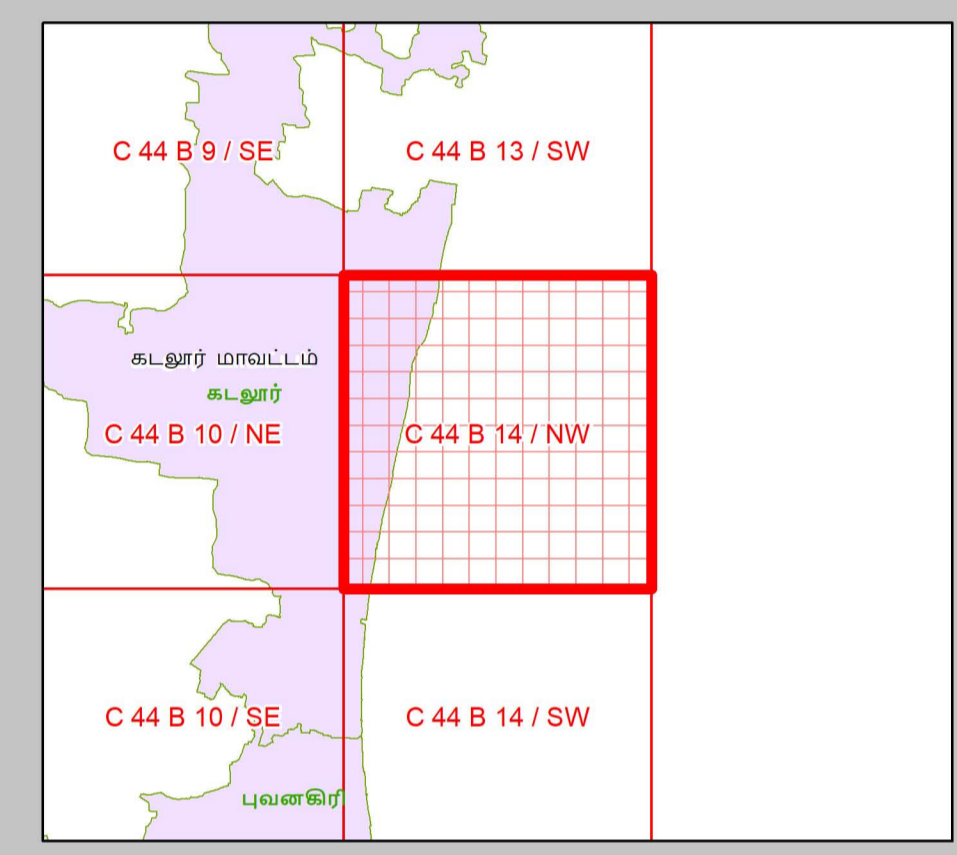


கடலோர நிலப்பயன்பாடு வரைவு வரைபடம்- தமிழ்நாடு

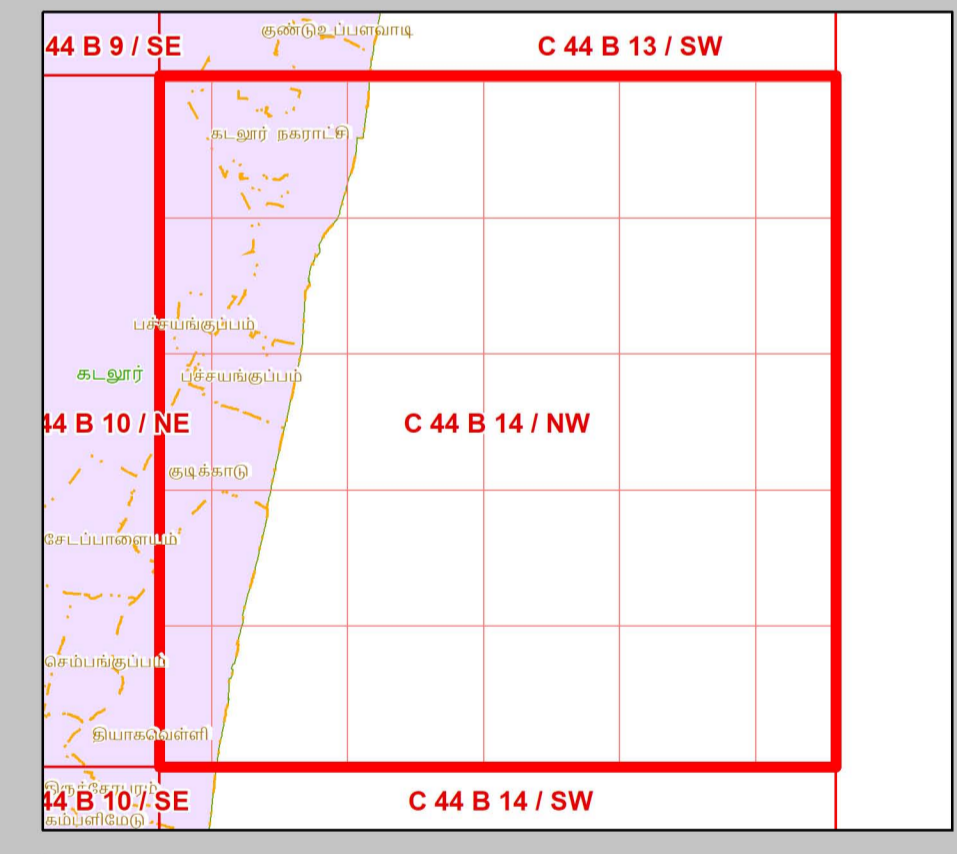
கடலூர் மாவட்டம்
நிலவரைபட எண்: C 44 B 14 / NW
 பதிப்பு: ஜூன், 2023 கோட்டுச்சட்டம் :- UTM தரவு :- WGS 1984 வரைபட எண்: த.நா 88



- குறிப்பு**
- கலங்கரை விளக்கம்
 - மீன்பிடி படகுகள் இறங்குதளம்
 - பெரிய மீன்பிடித் துறைமுகம்
 - மீன்பிடித் துறைமுகம்
 - உலங்குறி தளம்
 - நவவழி மையம் / மருத்துவமனை
 - பல்நோக்கு புயல் எச்சரிக்கை மற்றும் பாதுகாப்பு மையம்
 - கல்வி நிறுவனம்
 - சாலை
 - கடற்கரை சுவர்
 - உயரவைக் கோடு
 - தாழ்வலைக் கோடு
 - இடர் கோடு
 - கடலோர ஒழுங்குமுறை மண்டல எல்லை
 - விராம எல்லை
 - நகராட்சி எல்லை
 - வட்ட எல்லை
 - மாவட்ட எல்லை



- நிலப்பயன்பாட்டு வகைகள்**
- குழுவியல் கூருணர்வு பகுதிகள்**
- அலையாற்றிக்காடுகள்
 - சமதள சதுப்பு நிலப்பகுதி
 - பவளப்பாறைகள்
 - கடலோர மணல்மேடு
 - காப்புக்காடுகள்
 - கடல்சார் பூங்கா/கடற்காப்புப்பகுதி
 - உவர் சதுப்புநிலங்கள்
 - கடற்புல்பரப்புகள்
 - கடலாமைகளின் உறைவிடம்
 - புறவைகளின் உறைவிடம்
 - தொல்லியல் முகவியத்தவழிகள் மரபு சான்றம்
 - சுற்றுச்சூழல் கூருணர்வு மண்டலம்



- ஏனைய வகைகள்**
- வேளாண் நிலப்பகுதி
 - வாழ்விடம்/குடியேற்றப்பகுதி
 - உயிர்வளங்கள்
 - மீன்வளர்ப்பு குளம்
 - நீர்த்தடுப்பு / படகுகள்துறை / கடல்அரிப்பு தடுப்பான்
 - துறைமுகம்
 - பாறை வெளிப்பகுதி
 - உவர்நில தாவரப்பகுதி
 - கடற்கரை/மணற்பரப்பு
 - பாறைகள் உள்ள கடற்கரை
 - பாறை பொதிவு
 - மணற்பகுதி / அரண் நில
 - தாவரங்கள் நிறைந்த மணற்பரப்பு
 - கடலோர ஒழுங்குமுறை மண்டல எல்லைக்கு அப்பால் உள்ள மணல்மேடு
 - சுரங்கப்பகுதி / குவியல்
 - சாலை
 - இடுப்புப் பாறை
 - திறந்த/காலி நிலப்பகுதி
 - மணற்பகுதி
 - பண்படுத்தப்பட்ட பகுதி
 - அலையிடை மண்டலம்
 - ஆறு/நீரோடை /கால்வாய் /வடிக்கால்

தரவு ஆதாரம்

1) தேசிய கடலோர நிலைத்திட்ட மேலாண்மை மையம்
 1) உயரவைக் கோடு, 2) தாழ்வலைக் கோடு, 3) கடலோர ஒழுங்குமுறை மண்டல எல்லை, 4) குழுவியல் கூருணர்வு பகுதிகள்
 5) உச்சநீர்மட்டம் வரலாறுகள்
 6) கலங்கரை விளக்கம், சாலை, கடற்கரை சுவர் நீர்த்தடுப்பு/படகுகள்துறை / கடல் அரிப்பு தடுப்பான், நிலப்பயன்பாடு முகவியன் -
 7) இலங்கை நில அமைத்துறை

8) சுற்றுச்சூழல் மற்றும் காலநிலைமாற்றத்துறை
 1) நிரவர எல்லைகள், மீன்பிடி படகுகள் இறங்குதளம்,
 2) நவவழி மையம் / மருத்துவமனை, 3) உலங்குறி தளம், 4) பல்நோக்கு புயல் எச்சரிக்கை மற்றும் பாதுகாப்பு மையம்
 5) கல்வி நிறுவனம்

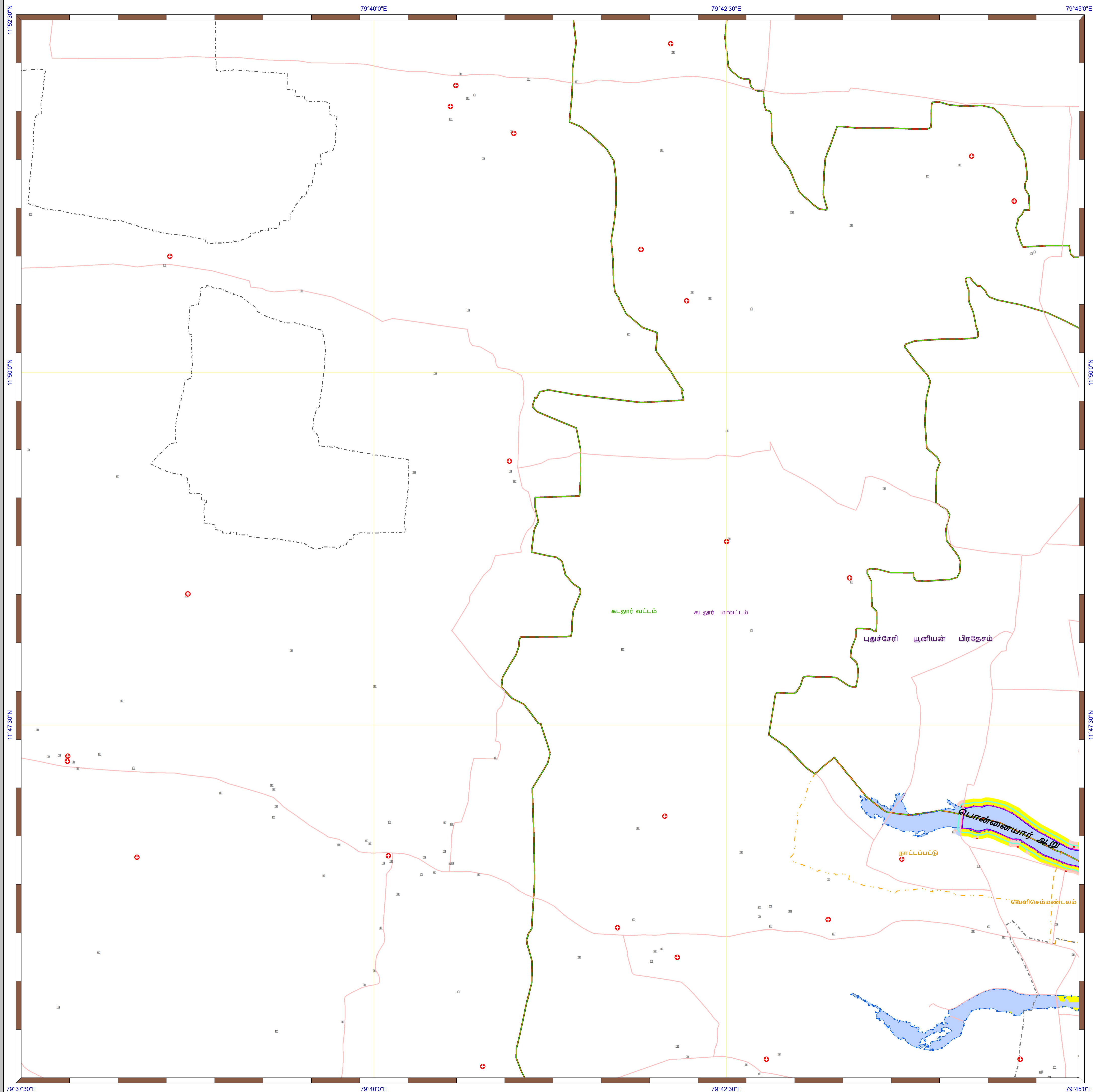
கடலோர நிலப் பயன்பாடு வரைவு வரைபடம் - தமிழ்நாடு, கடலோர ஒழுங்குமுறை மண்டல அறிவிப்பு 2019 - ன் படி தயாரிக்கப்பட்டது

தயாரித்தது

NCSM

தேசிய கடலோர நிலைத்திட்ட மேலாண்மை மையம்
 (சுற்றுச்சூழல், வனம் மற்றும் காலநிலைமாற்ற அமைச்சகம்)
 சென்னை - 600 025

சுற்றுச்சூழல் மற்றும் காலநிலைமாற்றத்துறை
தமிழ்நாடு அரசு



கடலூர் நிலப்பயன்பாடு வரைவு வரைபடம்- தமிழ்நாடு

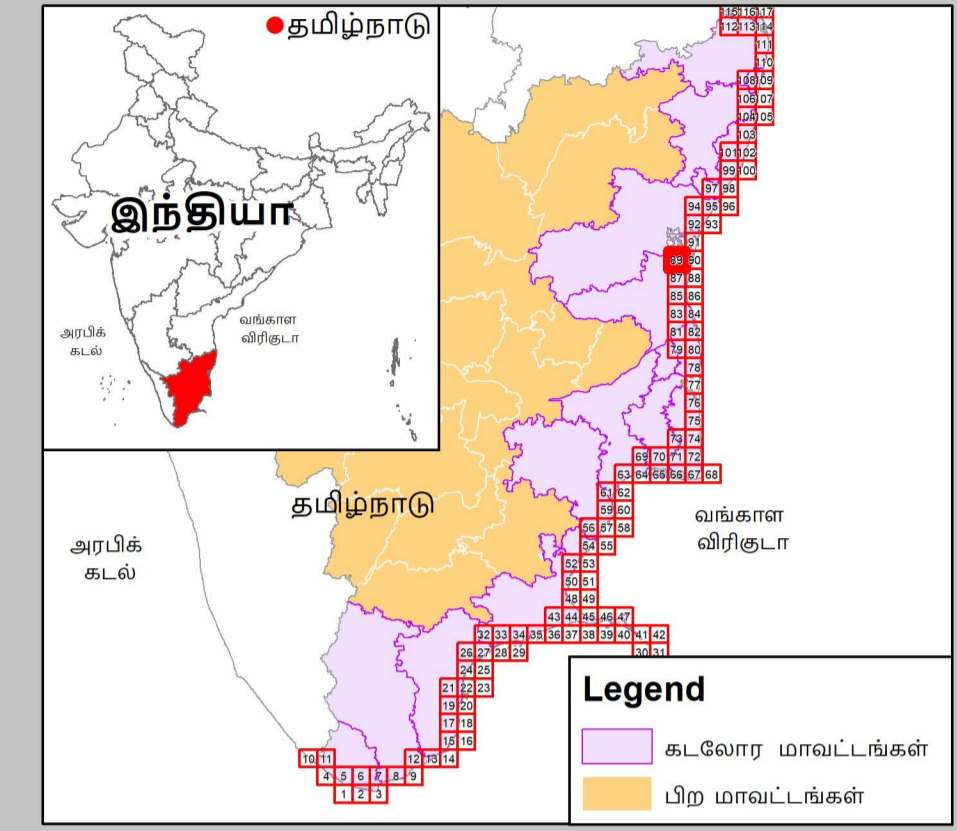
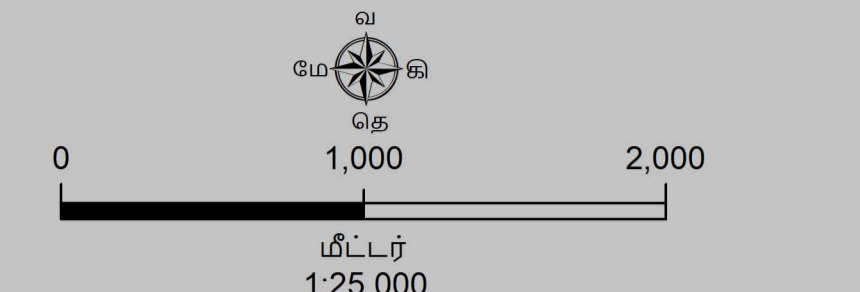
கடலூர் மாவட்டம்

நிலவரைபட எண்: C 44 B 9 / SE

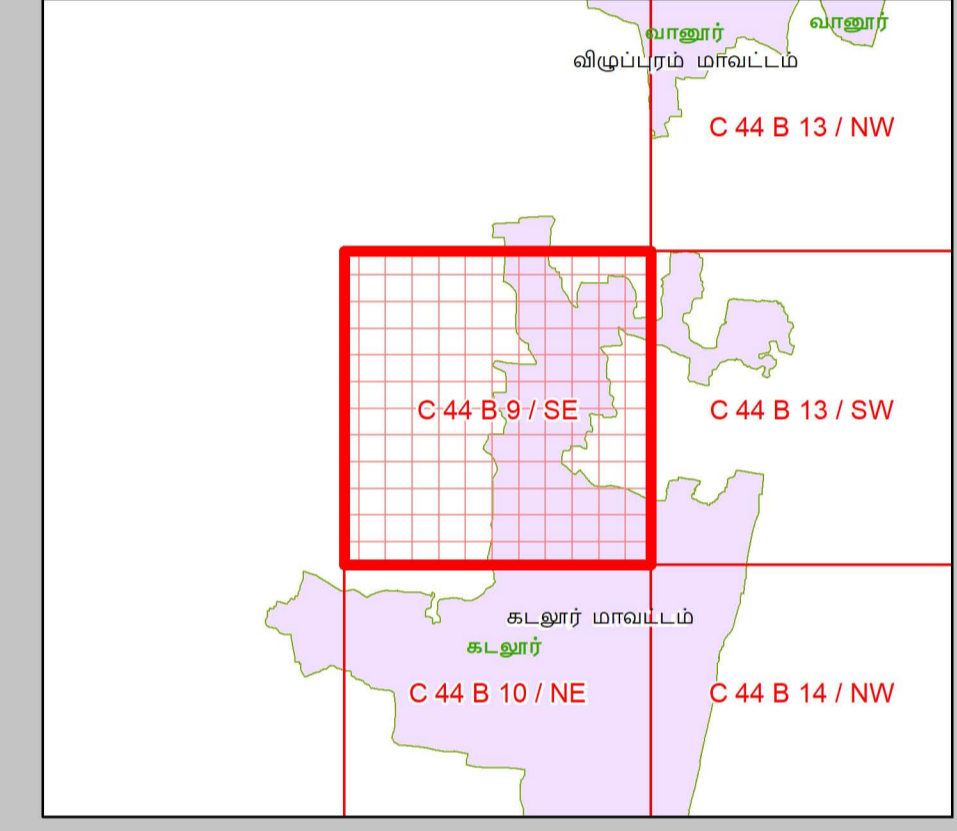
பதிப்பு: ஜூன், 2023

கோட்டுச்சட்டம் :- UTM தரவு :- WGS 1984

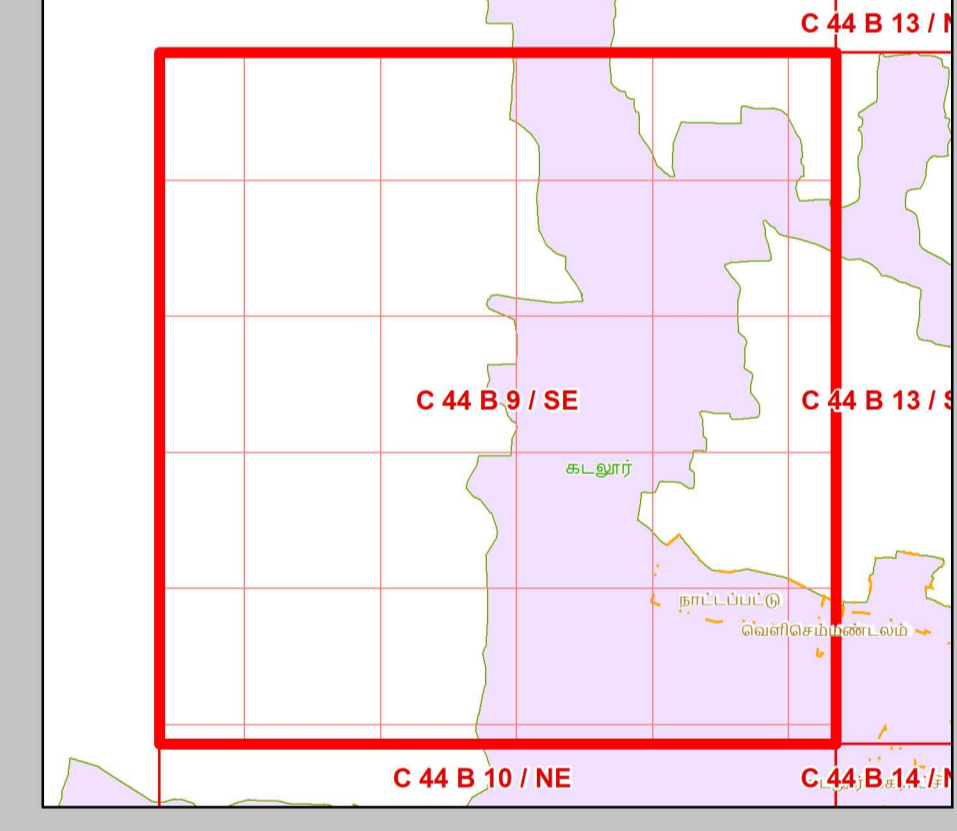
வரைபட எண்: த.நா 89



- குறிப்பு**
- கலங்கரை விளக்கம்
 - மீன்பிடி படகுகள் இறங்குதளம்
 - பெரிய மீன்பிடித் துறைமுகம்
 - மீன்பிடித் துறைமுகம்
 - உலங்குறி தளம்
 - நவம்புல மையம் / மருத்துவமனை
 - பல்நோக்கு புயல் எச்சரிக்கை மற்றும் பாதுகாப்பு மையம்
 - கல்வி நிறுவனம்
 - சாலை
 - கடற்கரை சுவர்
 - உயரவைக் கோடு
 - தாழ்வலைக் கோடு
 - இடர் கோடு
 - கடலோர ஒழுங்குமுறை மண்டல எல்லை
 - நகராட்சி எல்லை
 - விராம எல்லை
 - வட்ட எல்லை
 - மாவட்ட எல்லை



- நிலப்பயன்பாட்டு வகைகள்**
- குழுவியல் கூருணர்வு பகுதிகள்**
- அலையாற்றிக்காடுகள்
 - சமதள சதுப்பு நிலப்பகுதி
 - பவளப்பாறைகள்
 - கடலோர மணல்மேடு
 - காப்புக்காடுகள்
 - கடல்சார் பூங்கா/கடற்காப்புப்பகுதி
 - உவர் சதுப்புநிலங்கள்
 - கடற்புல்பரப்புகள்
 - கடலாமைகளின் உறைவிடம்
 - புறவைகளின் உறைவிடம்
 - தொல்லியல் முகியத்தவமுள்ள மரபு சாந்தளம்
 - சுற்றுச்சூழல் கூருணர்வு மண்டலம்



- ஏனைய வகைகள்**
- வேளாண் நிலப்பகுதி
 - வாழ்விடம்/குடியேற்றப்பகுதி
 - கண்மாய்/குளம்/ஏரி
 - உப்பனங்கள்
 - மீன்வளர்ப்பு குளம்
 - நீர்த்தடுப்பு / படகுத்தறை / கடல்அரிப்பு தடுப்பான்
 - துறைமுகம்
 - பாறை வெளிப்பகுதி
 - உவர்நில தாவரப்பகுதி
 - கடற்கரை/மணற்பரப்பு
 - பாறைகள் உள்ள கடற்கரை
 - பாறை பொதுவு
 - மணநிலை / அரண் நிலவு
 - தாவரங்கள் நிறைந்த மணற்பரப்பு
 - கடலோர ஒழுங்குமுறை மண்டல எல்லைக்கு அட்பால் உள்ள மணல்மேடு
 - கரங்கப்பகுதி / குவியல்
 - சாலை
 - இடுப்புப் பாறை
 - திறந்த/காலி நிலப்பகுதி
 - மணநிலை
 - பண்படுத்தப்பட்ட பகுதி
 - அலையிடை மண்டலம்
 - ஆறு/நீரோடை / கால்வாய் / வடிக்கால்

தரவு ஆதாரம்

1) தேசிய கடலோர நிலைத்திட்ட மேலாண்மை மையம்

2) உயரவைக் கோடு, 3) தாழ்வலைக் கோடு, 4) கடலோர ஒழுங்குமுறை மண்டல எல்லை, 5) குழுவியல் கூருணர்வு பகுதிகள்

6) உள்நாட்டு அளவைக் கோடுகள்

7) கலங்கரை விளக்கம், சாலை, கடற்கரை சுவர், நீர்த்தடுப்பு/படகுத்தறை / கடல் அரிப்பு தடுப்பான், நிலப்பயன்பாடு முகவியன்

8) இடநில அளவைத் துறை

9) இடர் கோடு

10) சமதள சதுப்பு மற்றும் காலநிலைமாற்றத்தறை

11) நிரலாமை எல்லைகள், மீன்பிடி படகுகள் இறங்குதளம்

12) நவம்புல மையம் / மருத்துவமனை, 3) உலங்குறி தளம், 4) பல்நோக்கு புயல் எச்சரிக்கை மற்றும் பாதுகாப்பு மையம்

5) கல்வி நிறுவனம்

புதுப்பிக்கப்பட்டது : 2019-2022

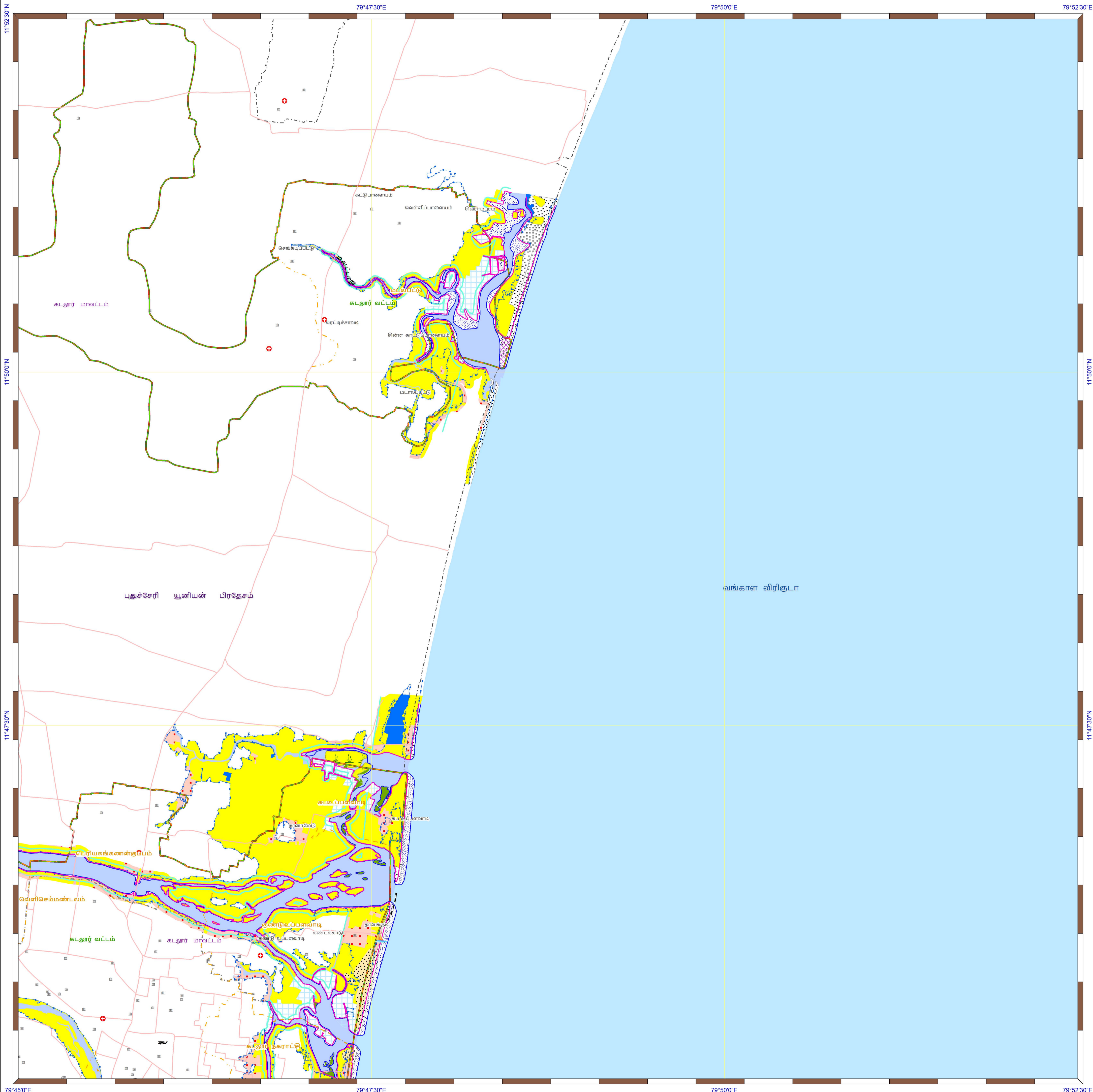
கடலோர் நிலப் பயன்பாடு வரைவு வரைபடம் - தமிழ்நாடு, கடலோர ஒழுங்குமுறை மண்டல அறிவிப்பு 2019 - ன் படி தயாரிக்கப்பட்டது

தயாரித்தது

NCSCM

தேசிய கடலோர நிலைத்திட்ட மேலாண்மை மையம்
(சுற்றுச்சூழல், வனம் மற்றும் காலநிலைமாற்ற அமைச்சகம்)
சென்னை - 600 025

சுற்றுச்சூழல் மற்றும் காலநிலைமாற்றத்துறை
தமிழ்நாடு அரசு



கடலோர் நிலப்பயன்பாடு வரைவு வரைபடம்- தமிழ்நாடு

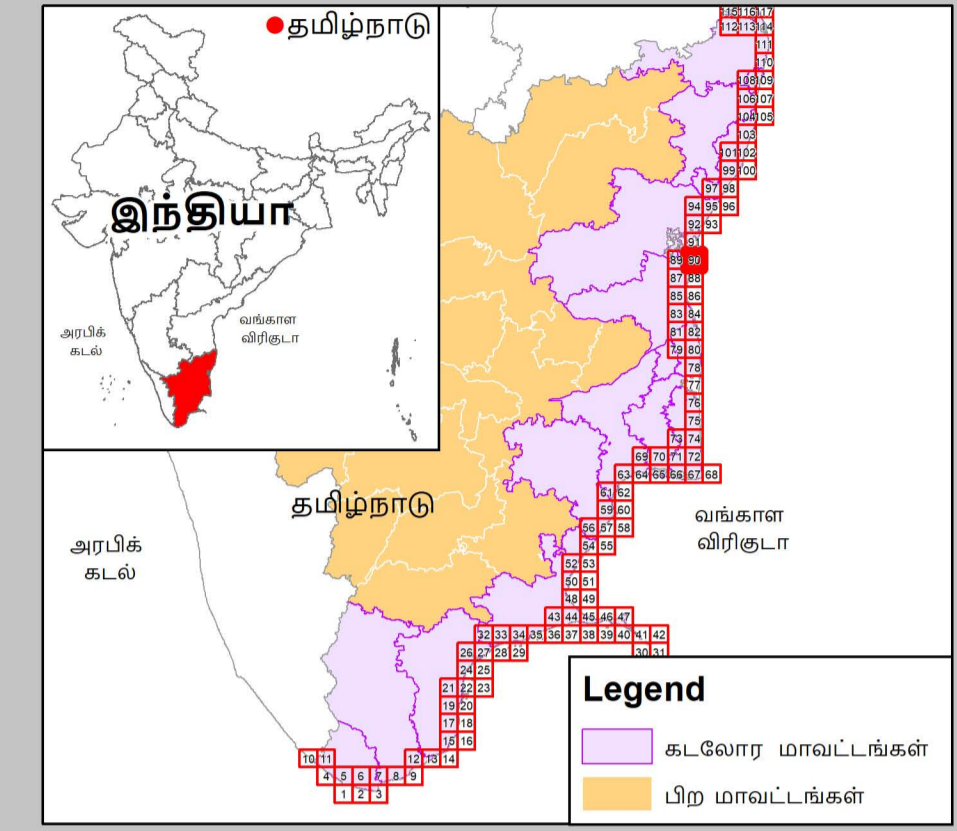
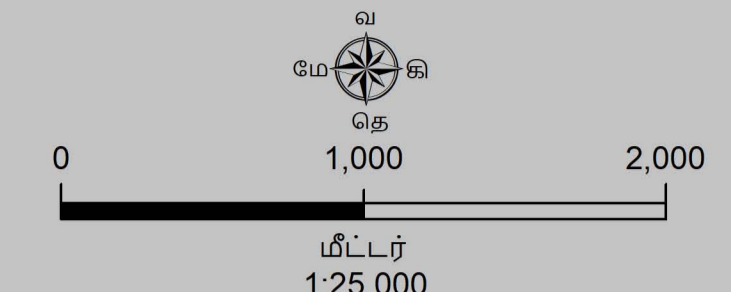
கடலூர் மாவட்டம்

நிலவரைபட எண்: C 44 B 13 / SW

பதிப்பு: ஜூன், 2023

கோட்டுச்சட்டம் :- UTM தரவு :- WGS 1984

வரைபட எண்: த.நா 90



- குறிப்பு**
- கலங்கரை விளக்கம்
 - மீன்பிடி படகுகள் இறங்குதளம்
 - பெரிய மீன்பிடித் துறைமுகம்
 - மீன்பிடித் துறைமுகம்
 - உலங்குறி தளம்
 - நவம்படி மையம் / மருத்துவமனை
 - பல்நோக்கு புயல் எச்சரிக்கை மற்றும் பாதுகாப்பு மையம்
 - கல்வி நிறுவனம்
 - சாலை
 - கடற்கரை சுவர்
 - உயரவைக் கோடு
 - தாழ்வலைக் கோடு
 - இடர் கோடு
 - கடலோர் ஒழுங்குமுறை மண்டல எல்லை
 - நகராட்சி எல்லை
 - பிராம எல்லை
 - வட்ட எல்லை
 - மாவட்ட எல்லை

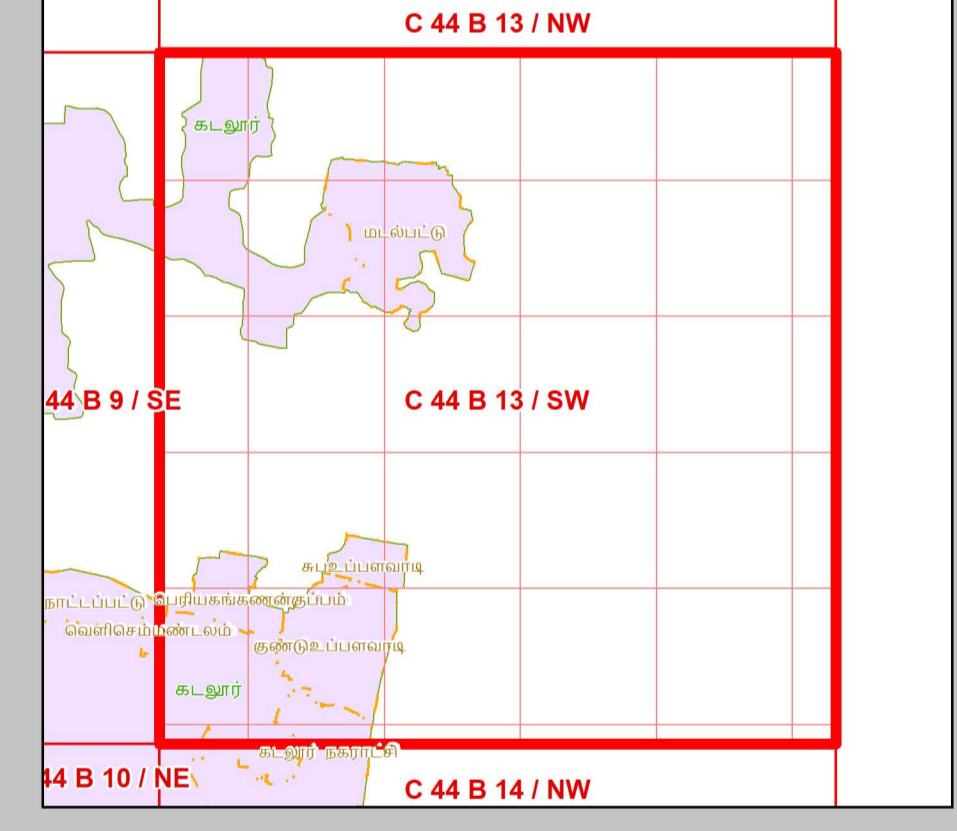
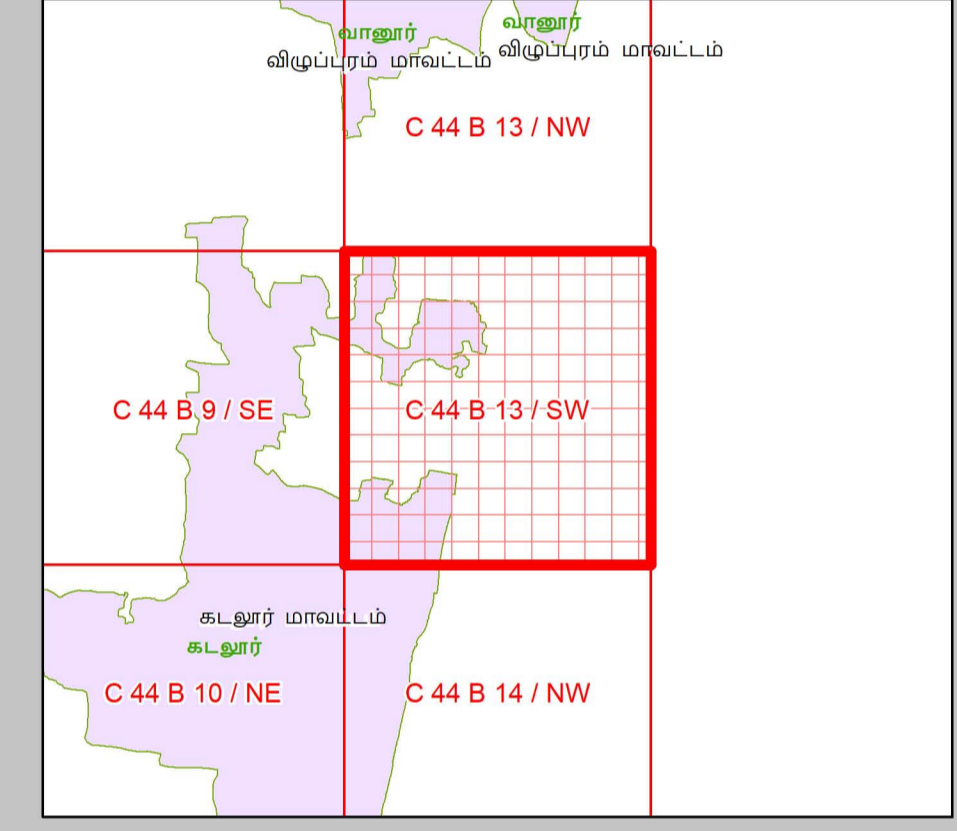
நிலப்பயன்பாட்டு வகைகள்

குழுவியல் கூருணர்வு பகுதிகள்

- அலையாற்றிக்காடுகள்
- சமதள சதுப்பு நிலப்பகுதி
- பவளப்பாறைகள்
- கடலோர் மணல்மேடு
- காப்புக்காடுகள்
- கடல்சார் பூங்கா/கடற்காப்புப்பகுதி
- உவர் சதுப்புநிலங்கள்
- கடற்புல்பரப்புகள்
- கடலாமைகளின் உறைவிடம்
- புறவைகளின் உறைவிடம்
- தொல்வியல் முகவியத்தவமுள்ள மரபு சாந்தளம்
- சுற்றுச்சூழல் கூருணர்வு மண்டலம்

ஏனைய வகைகள்

- வேளாண் நிலப்பகுதி
- வாழ்விடம்/குடியேற்றப்பகுதி
- கன்மாய்/குளம்/ஏரி
- உப்பனங்கள்
- மீன்வளர்ப்பு குளம்
- நீர்த்தடுப்பு / படகுத்தறை / கடல்அரிப்பு தடுப்பான்
- துறைமுகம்
- பாறை வெளிப்பகுதி
- உவர்நில தாவரப்பகுதி
- கடற்கரை/மணற்பரப்பு
- பாறைகள் உள்ள கடற்கரை
- பாறை பொதிவு
- மணற்பகுதி / அரண் நில
- தாவரங்கள் நிறைந்த மணற்பரப்பு
- கடலோர் ஒழுங்குமுறை மண்டல எல்லைக்கு அப்பால் உள்ள மணல்மேடு
- கரங்கப்பகுதி / குவியல்
- சாலை
- இடுப்பூழ் பாறை
- நிறந்த/காணி நிலப்பகுதி
- மணற்பகுதி
- பண்படுத்தப்பட்ட பகுதி
- அலையிடை மண்டலம்
- ஆறு/நீரோடை /கால்வாய் /வடிக்கால்



தரவு ஆதாரம்

I) தேசிய கடலோர் நிலைத்திட்ட மேலாண்மை மையம்

1) உயரவைக் கோடு, 2) தாழ்வலைக் கோடு, 3) கடலோர் ஒழுங்குமுறை மண்டல எல்லை, 4) குழுவியல் கூருணர்வு பகுதிகள்

5) உள்சட்டமையப் பகுதிகள்

கலங்கரை விளக்கம், சாலை, கடற்கரை சுவர், நீர்த்தடுப்பு/படகுத்தறை / கடல் அரிப்பு தடுப்பான், நிலப்பயன்பாடு முகவியன் -

II) இலங்கை நில அளவைத் துறை

III) சுற்றுச்சூழல் மற்றும் காலநிலைமாற்றத்துறை

1) நிரவாச எல்லைகள், மீன்பிடி படகுகள் இறங்குதளம், 2) நவம்படி மையம் / மருத்துவமனை, 3) உலங்குறி தளம், 4) பல்நோக்கு புயல் எச்சரிக்கை மற்றும் பாதுகாப்பு மையம், 5) கல்வி நிறுவனம்

புதுப்பிக்கப்பட்டது - 2019-2022

கடலோர் நிலப் பயன்பாடு வரைவு வரைபடம் - தமிழ்நாடு, கடலோர் ஒழுங்குமுறை மண்டல அறிவிப்பு 2019 - ன் படி தயாரிக்கப்பட்டது



தேசிய கடலோர் நிலைத்திட்ட மேலாண்மை மையம்
(சுற்றுச்சூழல், வனம் மற்றும் காலநிலைமாற்ற அமைச்சகம்)
சென்னை - 600 025



சுற்றுச்சூழல் மற்றும் காலநிலைமாற்றத்துறை
தமிழ்நாடு அரசு